



# IM HERZEN DER INDUSTRIEKULTUR

## EMAILLEN-UND STEINGUTMUSEUM

Das städtische Emaille- und Steingutmuseum von Longwy zeigt Ihnen die prestigeträchtigsten Kreationen der Stadt.



## DAS ERBE DER FAMILIE DE WENDEL

Die Schmiedemeister, welche 1704 nach Hayange kamen, hinterließen ein Erbe, das die Geschichte des Eisens im Tal nachzeichnet: Schlösser, Villen, Arbeiterhäuser, religiöse Stätten usw.



## DIE GRUBEN IN HUSSIGNY

Sie werden die Bergbauanlagen mit der damaligen Ausrüstung entdecken.



## DIE HOCHÖFEN VON BELVAL

Dieses nationale Industriedenkmal symbolisiert gewissermaßen den kulturellen Reichtum der „Terres Rouges“ (Land der Roten Erde). Die Hochöfen von Belval sind Zeitzeugen einer Ära, die das Land verwandelt und eine ausschlaggebende Rolle bei dessen wirtschaftlichen Aufschwung gespielt hat. Nicht nur die Geschichte des Landes, sondern auch dessen Landschaft wurden tiefgreifend geprägt.



## MINETT PARK FOND-DE-GRAS

Historische Gebäude und Züge, ein altmodisches Lebensmittelgeschäft, sowie ein Kraft- und Walzwerk. Nein, Sie träumen nicht, all dies ist sehr real und kann im Minett Park Fond-de-Gras besichtigt werden.



## DAS NATIONALE BERGBAUMUSEUM

Das nationale Bergbaumuseum zeigt Ihnen wie der Eisenerzabbau funktioniert hat. Entdecken Sie mehr als ein Jahrhundert technischer Entwicklung anhand der umfangreichen Sammlung, die teils in den unterirdischen Stollen anschaulich ausgestellt ist.



## DIE GRUBEN IN NEUFCHÉF

Ein geschichtsträchtiger Ort an dem ehemalige Bergleute Sie in die Geschichte und die Welt des Eisenerzabbaus einführen - dies in echten Stollen, wie sie vor 200 Jahren betrieben worden sind.



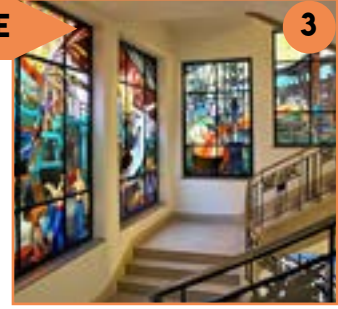
## DER HOCHOFEN U4

Als starkes Symbol des industriellen Erbes des Fenschtales, das durch die Aufnahme in das ergänzende Inventar der historischen Denkmäler geschützt ist, ist er der letzte der 6 Hochöfen der 1890 erbauten Eisenhütte. Tagsüber werden die Besucher von ehemaligen Arbeitern rumgeführt; nachts verwandelt es sich in das Kunstwerk «Tous les soleils» von Claude Lévêque.



## BUNTGLAS-FENSTER VON MAJORELLE

Die ehemaligen Longwy-Stahlwerke beherbergen einen großen Schatz: die «Buntglas-Fenster von Majorelle». Sie veranschaulichen im Art-Deco-Stil die Welt der Stahlarbeiter.



## DIE COCKERILL-GRUBE

Das ehemalige Bergwerk im Escher Ellergronn lebt durch eine Gruppe ehemaliger Bergleute, die sich für ihre Arbeit begeistern und ihre Erinnerungen an zukünftige Generationen weitergeben wollen.



## DIE GRUBEN IN AUMETZ

Die Anlage ermöglicht es Ihnen, die Geschichte der Schachtminen, das tägliche Leben und die verschiedenen Berufe der Bergleute in den ehemaligen Oberflächenanlagen zu verstehen.



## LOKALE EXPERTEN



**OFFICE DE TOURISME DU PAYS DE LONGWY**  
Place Darche - Puits du siège  
F-54400 LONGWY - FRANCE  
+33 (0)3 82 24 94 54  
www.longwy-tourisme.com



**OFFICERÉGIONALDUTOURISME SUD A.S.B.L**  
LUXEMBOURG  
+352 27 54 5991  
www.redrock.lu



**VAL DE FENSCH TOURISME**  
2 rue de l'hôtel de Ville  
F-57700 HAYANGE - FRANCE  
+33 (0)3 82 86 65 30  
www.valdefensch-tourisme.com

Die Liste der in diesem Dokument vorgestellten Standorte ist nicht vollständig. Kontaktieren Sie die lokalen Experten für weitere Informationen!

## UNSERE UNTERSTÜTZER



Der Europäische Verbund für territoriale Zusammenarbeit (EVTZ) Alzette Belval ist eine französisch-luxemburgische Struktur. Im Rahmen ihrer Aufgaben arbeitet sie mit den Tourismusbüros der Region Süd-Luxemburg, dem Pays de Longwy und dem Val de Fensch zusammen, um das grenzüberschreitende Erbe zu fördern und zu verbessern.

Crédit photos : Pula Pictures\_ORT Sud / Raoul Gilbert productions photographiques / photo OTPL DimDom / Service communication CAVV / Val de Fensch Tourisme / «Tous les soleils» Claude Lévêque

## UNSERE NATUR

### DAS MOORGEBIET CUSSIGNÈRE

Es erstreckt sich über die französisch-belgische Grenze und umfasst 25 Hektar. Flora und Fauna haben hier viel zu bieten: Weiher, seltene Vogelarten sowie eine malerische Kulisse aus Pflaumbäumen, Espen, Weiden und Haselnussträuchern.



### DER GARTEN DER SPUREN

Der auf einer Industriebrache angelegte Garten soll Garant für das industrielle Gedächtnis sein. Ein Ort zum Spazieren gehen und Entspannen, zum Schlendern zwischen den Strömen von Blumen, Skulpturen und Wasserspielen.



### BESUCHERZENTRUM ELLERGRONN

Ellergronn ist Teil des europaweiten Netzwerkes Natura 2000 welches zum Ziel hat die Artenvielfalt zu erhalten. Erkunden Sie das Naturschutzgebiet und dessen Umgebung anhand zahlreicher Wanderwege.



## Ausserdem...

### REGION SUD LUXEMBURG

- RedRock Mountain Bike Trails
- Naturreserveate :  
«Brucherbiert - Lalléngbergt»  
«Prénzebiert - Giele Botter»

15  
16  
17

### PAYS HAUT VAL D'ALZETTE

Entdecken Sie dieses kleine historische und religiöse Naturerbe anhand von zahlreichen für jeden zugänglichen Wanderwegen in einer ruhigen ländlichen Gegend. Herrliche Aussichtspunkte mit Blick auf Wiesen und Wälder stehen auf dem Programm.

### PAYS DE LONGWY

- Themenwanderung : «Les Minières à Saint-Pancré»

### FENSCHTAL

- Wanderweg
- Kalkwiesen in Ranguveaux und Algrange-Nilvange

18  
19

## UNSERE GEDENKSTÄTTEN

### NATIONALES MUSEUM DES WIDERSTANDES

Der Zweite Weltkrieg hat Luxemburg ebenso geprägt wie seine Nachbarn. Frauen und Männer haben sich gegen die nationalsozialistische Barbarei gewehrt, gekämpft und Widerstand geleistet, mal passiv, mal aktiv. Das Museum zeichnet die Geschichte des Landes von 1940 bis 1945 nach, von der Unterdrückung durch die Nazis bis zur Befreiung.



### DIE KRYPTA IN THIL

Im Konzentrationslager Thil befanden sich Deportierte, die beim Bau von V1-Raketen in der Mine des Syndicat de Tiercelet beschäftigt waren. Es ist das einzige Konzentrationslager mit Krematorium auf nicht-anektiertem französischem Gebiet.



### DIE FESTUNG VON FERMONT

Besichtigung einer authentischen Stellung der Maginot-Linie mit dessen Artilleriegeschützen und unterirdischen Anlagen.



### WANDMALEREIEN VON GAWRA

Wandmalereien nehmen im Fenschtal einen besonderen Platz ein. Der Künstler Greg Gawra stellt die industrielle und ländliche Erinnerung dar. In Algrange befindet sich ein 150 m langes Fresko, das die Arbeit der Bergleute darstellt.



## UNSER HISTORISCHES ERBE

### MEROWINGISCHE NEKROPOLE

Eine der wichtigsten archäologischen Stätten, die in der Region Grand Est besichtigt werden kann. Es erwarten Sie mehr als 200 Gräber, ein lateinisches Kreuz, ein Votivbrunnen sowie ein gallo-römisches Fanum.



### FESTUNGSANLAGEN VON VAUBAN

Die Festungsstadt Longwy ist eines von Vaubans Meisterwerken und drückt seine Vorstellung von der idealen Stadt perfekt aus. Es ist in die UNESCO-Liste des Weltkulturerbes eingetragen.



### DIE KAPELLE VON MORLANGE

Die Kapelle ist eine Oase der Ruhe am Fuß der Hügel von Justemont und steht diskret versteckt vor den Blicken, als seltenes Zeugnis der romanischen Kunst in Lothringen.



## UNSERE GEHEIMTIPPS

### LUXEMBOURG SCIENCE CENTER

Entdecken Sie wissenschaftliche und technologische Phänomene auf spielerische Art und Weise: Chemie, Biologie, Astronomie, Robotik, Verbrennungsmotoren, Akustik und Mathematik.



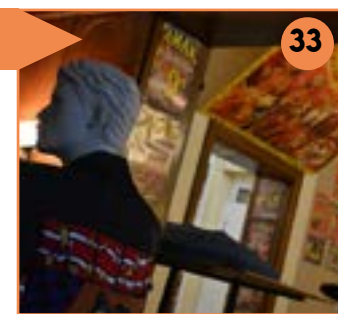
### BÜGELEISENMUSEUM

Das Bügeleisenmuseum von Longwy beherbergt die weltweit größte Sammlung von mehr als 5.500 Gegenständen und zeichnet die Geschichte des Bügelns vom 15. Jahrhundert bis heute nach.



### DAS ZIRKUSMUSEUM

Das Museum befindet sich in der ehemaligen Betriebsleiterresidenz der metallurgischen Gesellschaft Knutange und zeigt die Geschichte und den Alltag der Zirkuswelt.



### HISTORISCHES ZENTRUM

Ein Spaziergang durch das historische Zentrum der Stadt zeigt Ihnen die Ursprünge der Stadtgeschichte - von der Antike über das Mittelalter bis hin zur Industriära auf dem ältesten Eisenminengelände Frankreichs!



### ROMANISCHE KIRCHE

Die romanische Kirche wurde zwischen dem 11. und 12. Jahrhundert auf dem Mont Saint-Martin erbaut. Der Hügel bietet eine gute Aussicht in das Grenzgebiet von Frankreich, Belgien und Luxemburg.



### ARCHITEKTURRUNDGANG

Ende des 19. Jahrhunderts wandelte sich Esch von einem ländlichen Dorf zu einer Industriestadt. Das florierende Handwerk und die boomende Industrie konkurrierten ebenfalls in der bis heute gut erhaltenen Architektur.



### ESCHER BAMHAISER

Geniessen Sie eine Nacht in erstklassig ausgestatteten und komfortablen Baumhäusern inmitten der Natur des Escher Tierparks.



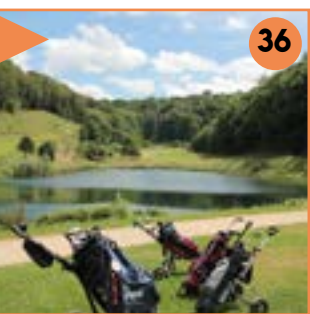
### DER MÄRCHENPARK

Lassen Sie sich im Bettemberger Tierpark in eine Welt voller Märchen entführen und entdecken Sie gleichzeitig zahlreiche Tierarten aus aller Welt.



### INTERNATIONALER GOLF

Im Dreiländereck von Belgien, Frankreich und Luxemburg gelegen, haben Golfer die Gelegenheit der Stadtluft zu entfliehen. Das Clubhaus mit Bar, Restaurant und Shop hat täglich geöffnet.



# LEGENDE



## IM HERZEN DES KNOW-HOWS

### 1 EMAILLEN- UND STEINGUTMUSEUM

Rue de la manutention - F-54400 Longwy  
www.museedesemaux.wordpress.com

### 2 MINETT PARK FOND-DE-GRAS

L-4576 Differdange  
www.minettpark.lu

### 3 BUNTGLASFENSTER VON MAJORELLE

Maison de la Formation - F-54810 Longlaville  
www.longwy-tourisme.com

### 4 DAS ERBE DER FAMILIE DE WENDEL

F-57700 Hayange  
www.valdefensch-tourisme.com

### 5 DAS NATIONALE BERGBAUMUSEUM

rue de la Bruyère - L-3714 Rumelange  
www.mnm.lu

### 6 DIE COCKERILL-GRUBE

Centre d'Accueil Ellergronn - L-4114 Esch-sur-Alzette  
www.minetttour.lu

### 7 DIE GRUBEN IN HUSSIGNY

Carreau de la mine - F-54590 Hussigny Godbrange  
www.mine-hussigny.fr

### 8 DIE EISENGRUBEN IN NEUFCHÉF

Rue du musée - F-57700 Neufchef  
www.musee-minesdefer-lorraine.com

### 9 DIE HOCHÖFEN VON AUMETZ

5 rue St Léger de Montbrillais - F-57710 Aumetz  
www.musee-minesdefer-lorraine.com

### 10 DIE HOCHÖFEN VON BELVAL

Avenue du Rock'n'Roll - L-4361 Esch sur Alzette  
www.fonds-belval.lu

### 11 DER HOCHOFEN U4

1 rue du Jardin des Traces F-57270 Uckange  
www.hf-u4.com



## UNSERE NATUR

### 12 DAS MOORGEbiet CUSSIGNÈRE

France  
www.longwy-tourisme.com

### 13 DER GARTEN DER SPUREN

1 rue du Jardin des Traces  
www.jardindestrac.es.fr

### 14 BESUCHERZENTRUM ELLERGRONN

Rue Jean-Pierre Bausch - L-4114 Esch-sur-Alzette  
Tel.: +352 26 54 42 1

### 15 REDROCK MOUNTAIN BIKE TRAILS

Luxembourg  
www.redrock.lu

### 16 «BRUCHERBERG - LALLÉNGERBERG»

Luxembourg  
www.redrock.lu

### 17 «PRÉNZEBIERG - GIELE BOTTER»

Luxembourg  
www.redrock.lu

### 18 KALKWIESEN

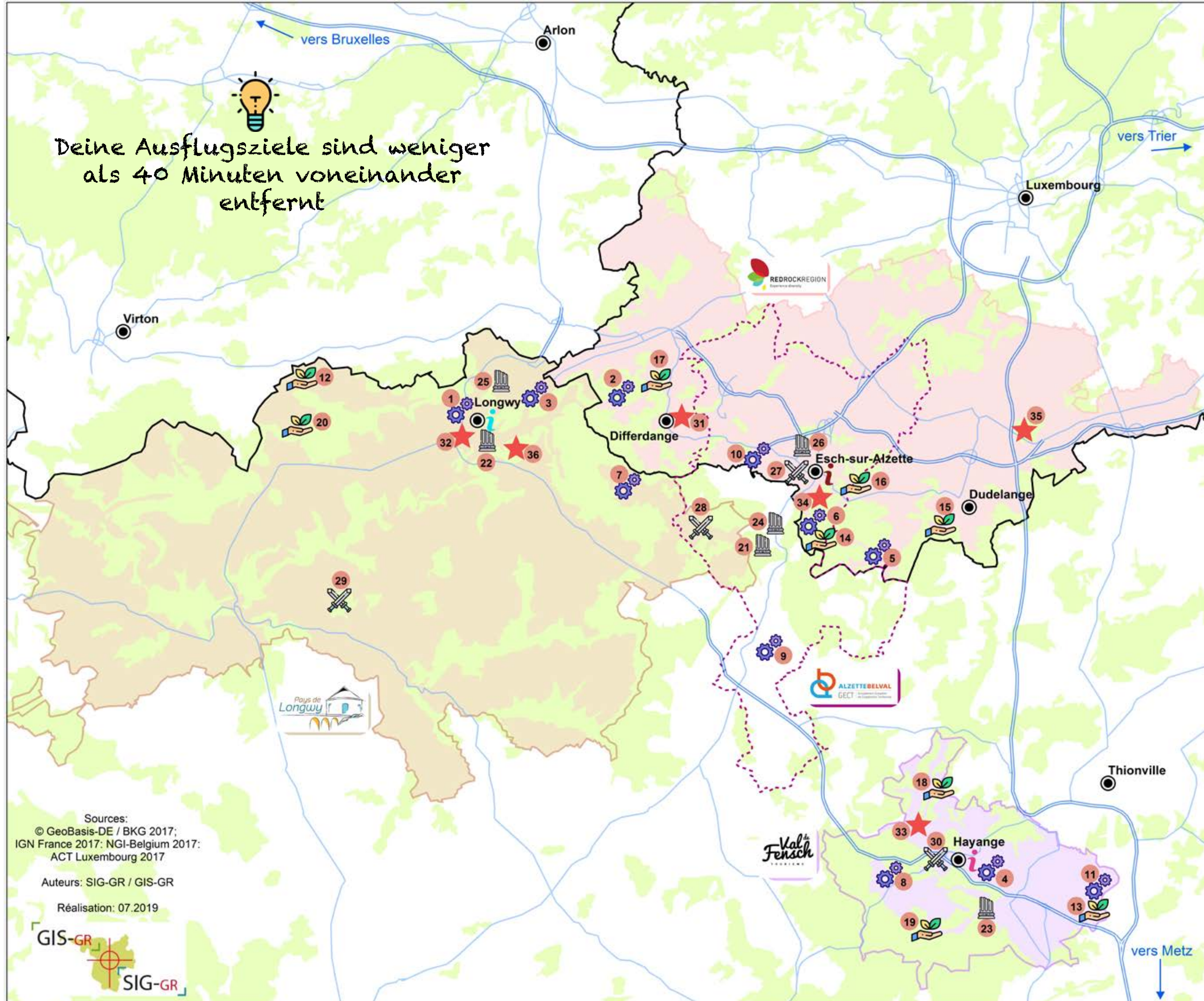
2 rue du witten - F-57440 Algrange  
www.valdefensch-tourisme.com

### 19 KALKWIESEN

Zone de loisirs du Fond Berger - F-57700 Ranguevaux  
www.valdefensch-tourisme.com

### 20 DIE GRUBEN VON SAINT PANCRÉ

Deine Ausflugsziele sind weniger  
als 40 Minuten voneinander  
entfernt



Sources:  
© GeoBasis-DE / BKG 2017;  
IGN France 2017; NGI-Belgium 2017;  
ACT Luxembourg 2017

Auteurs: SIG-GR / GIS-GR

Réalisation: 07.2019



## UNSER HISTORISCHES ERBE

### 21 MEROWINGISCHE NEKROPOLE

rue Rancy - F-57390 Audun-le-Tiche  
www.sahla.fr

### 22 FESTUNGSANLAGEN VON VAUBAN

F-54400 Longwy  
www.longwy-tourisme.com

### 23 DIE KAPELLE VON MORLANGE

121 rue St Roch F-57290 Fameck  
www.valdefensch-tourisme.com

### 24 HISTORISCHES ZENTRUM

F-57390 Audun-le-Tiche  
www.ccpvhva.com

### 25 ROMANISCHE KIRCHE

1 Cité du Prieuré - F-54350 Mont-Saint-Martin  
eglise-msm.e-monsite.com

### 26 ARCHITEKTURRUNDGANG

Innenstadt Esch-sur-Alzette  
www.esch.lu



## UNSERE GEDENKSTÄTTEN

### 27 NATIONALES MUSEUM DES WIDERSTANDES

Place de la Résistance - L-4041 Esch-sur-Alzette  
musee-resistance.lu

### 28 DIE KRYPTA IN THIL

Rue des déportés - F-54880 Thil  
www.longwy-tourisme.com

### 29 DAS FORT VON FERMONT

F-54620 Beuveille  
www.fort-de-fermont.fr

### 30 WANDMALEREIEN VON GAWRA

Val de Fensch - France  
www.valdefensch-tourisme.com



## UNSERE GEHEIMTIPPS

### 31 LUXEMBOURG SCIENCE CENTER

50, rue Emile Mark - L-4620 Differdange  
www.science-center.lu

### 32 BÜGELEISENMUSEUM

Rue de la Manutention - F-54400 Longwy  
www.longwy-tourisme.com

### 33 DAS ZIRKUSMUSEUM

12 rue Joffre - F-57240 Nilvange  
www.valdefensch-tourisme.com

### 34 ESCHER BAMHAISER

64, Gaalgebierg - L-4142 Esch-sur-Alzette  
www.bamhaiser.esch.lu

### 35 DER MÄRCHENPARK

Route de Mondorf - L-3260 Bettembourg  
www.parc-merveilleux.lu

### 36 INTERNATIONALER GOLF

Rue de la Croix Chaudron - F-54400 Longwy  
www.golfongwy.fr



### CITY TOURIST OFFICE

Place de l'Hôtel de Ville  
L-4138 Esch-sur-Alzette  
+352 54 16 37  
www.esch.lu  
f VilleEsch



### OFFICE DE TOURISME DU PAYS DE LONGWY

Place Darche - Puits du siège  
F-54400 LONGWY - FRANCE  
+33 (0)3 82 24 94 54  
www.longwy-tourisme.com  
f longwy.tourisme



### VAL DE FENSCH TOURISME

2 rue de l'hôtel de Ville  
F-57700 HAYANGE - FRANCE  
+33 (0)3 82 86 65 30  
www.valdefensch-tourisme.com  
f otvaldefensch  
g ValdeFensch