

ESCAPADES sans limite

AU COEUR DU SAVOIR FER

MUSÉE DES ÉMAUX ET FAÏENCES

Le Musée des émaux et Faïences de Longwy présente les créations les plus prestigieuses des manufactures de la ville. Les faïenceries se visitent, permettant de découvrir le processus de fabrication.



PATRIMOINE DE WENDEL

Les maîtres de forge arrivés en 1704 à Hayange ont laissé un patrimoine retraçant l'épopée du fer dans la vallée : châteaux, maisons de maîtres, cités ouvrières, sites religieux, etc.



LES MINES D'HUSSIGNY

Vous découvrirez les installations minières avec le matériel de l'époque.



HAUTS-FOURNEAUX BELVAL

Version luxembourgeoise de la grande dame de fer, ils sont un peu la signature de toute la richesse culturelle des Terres Rouges. Témoins d'une époque qui a transformé le pays, qui a joué un rôle de premier ordre dans son émergence économique et dans la vie des habitants, les Hauts-Fourneaux de Belval ont marqué l'histoire autant que le paysage.



MINETT PARK FOND-DE-GRAS

Bâtiments historiques, train de 1900, épicerie d'antan, centrale électrique et train de laminiers. Mais non, vous ne rêvez pas, tout cela est bien réel et c'est à découvrir dans le Minett Park Fond-de-Gras.



MUSÉE NATIONAL DES MINES

Le Musée national des mines de fer luxembourgeoises vous présente le fonctionnement de l'exploitation des mines et vous permet de découvrir plus d'un siècle d'évolution technologique dans les galeries souterraines.



LA MINE DE FER DE NEUFCHÉF

Haut-lieu chargé de mémoire, d'anciens mineurs vous font découvrir l'histoire et l'univers de l'exploitation du minerai dans de véritables galeries de mines de fer exploitées il y a 200 ans.



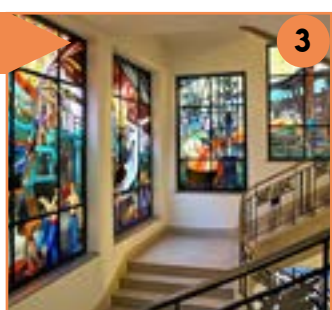
PARC DU HAUT-FOURNEAU U4

Symbole fort du patrimoine industriel de la vallée de la Fensch, sauvegardé grâce à son inscription à l'Inventaire supplémentaire des Monuments Historiques, il est le dernier des 6 hauts-fourneaux de l'usine à fonte construite en 1890. Le jour, il accueille les visiteurs guidés par d'anciens ouvriers; la nuit, il se transforme en oeuvre d'art : «Tous les soleils» créé par Claude Levêque.



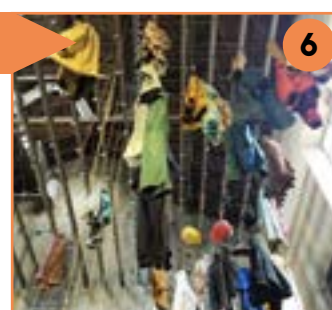
VITRAUX MAJORELLE

Les anciens Grands Bureaux des Acieries de Longwy abritent un trésor inestimable : les «Vitreaux Majorelle», de style Art-Déco, ils illustrent le thème de la sidérurgie : «l'homme du fer au travail».



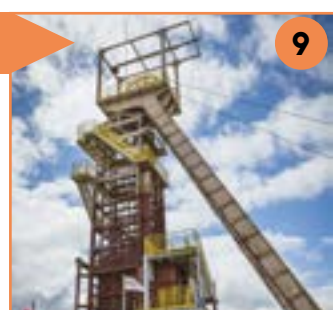
MUSÉE DE LA MINE COCKERILL

L'ancienne mine Katzenberg, revient à la vie grâce à un groupe d'anciens mineurs, passionnés par leur travail et voulant transmettre leurs souvenirs aux générations futures.



LA MINE DE FER D'AUMETZ

La mine de fer d'Aumetz vous permet de comprendre l'histoire des mines à puits, la vie quotidienne et les différents métiers des mineurs dans des installations d'origines en surface.



NOTRE NATURE

LE MARAIS DE LA CUSSIGNÈRE

À cheval sur la frontière franco-belge, il s'étend sur 25 hectares. Vous y rencontrerez une faune et une flore développées (busards cendrés, traquet turier, pruneliers, trembles, noisetiers, etc.).



Mais aussi...

RÉGION SUD LUXEMBOURG

- RedRock Mountain Bike Trails
- Réserves Naturelles :
 - «Brucherbiérg - Lalléngerbérg»
 - «Prénzebiérg - Giele Botter»

15
16
17

PAYS HAUT VAL D'ALZETTE

Des itinéraires accessibles à tous, permettent la découverte du petit patrimoine local (historique, religieux, naturel) dans un environnement calme, campagnard et boisé et offrent de remarquables points de vue entre plaines et forêt.

PAYS DE LONGWY

- Circuit à thème : «Les Minières à Saint-Pancré»

20

VAL DE FENSCH

- Circuits de randonnée et cyclotourisme
- Pelouses calcaires à Ranguévaux et Algrange-Nilvange

18
19

NOS PIERRES

NÉCROPOLE MÉROVINGIENNE

Un des plus importants sites archéologiques visitable de la région Grand Est. A découvrir : plus de 200 tombes, du mobilier funéraire, une croix pattée latine, un puits votif ou encore un fanum gallo-romain.



COEUR HISTORIQUE

Le cœur historique d'Audun-le-Tiche vous transportera aux sources de la ville depuis la période antique au moyen âge pour enfin finir par l'ère industrielle sur le site de la plus vieille mine de fer de France !



FORTIFICATIONS VAUBAN

La ville fortifiée de Longwy est l'un des chefs-d'œuvre de Vauban et exprime parfaitement sa conception de la ville idéale. Elle est inscrite sur la Liste du Patrimoine Mondial de l'UNESCO



EGLISE ROMANE

L'église romane a été construite entre le XI^{ème} et le XII^{ème} siècle sur le Mont-Saint-Martin. Ce dernier surplombe une vaste vallée ouverte à la vue sur la France, le Luxembourg et la Belgique.



CHAPELLE DE MORLANGE

Havre de paix au pied des collines du Justemont, la chapelle se dresse, discrète à l'abri des regards, en rare témoin de l'art roman laissé en région Lorraine.



PROMENADE ARCHITECTURALE

À la fin du 19^{ème} siècle, Esch s'est transformée en passant de bourgade rurale à ville industrielle. L'artisanat florissant et l'industrie en plein essor rivalisent : art déco, néo-gothique, post-modernisme.



LE JARDIN DES TRACES

Aménagé sur une friche industrielle, le jardin se veut garant de la mémoire industrielle. Lieu de flânerie et de détente, déambulez entre les coulées de fleurs, sculptures et jets d'eau.



CENTRE D'ACCUEIL ELLERGRONN

La réserve naturelle fait partie d'un réseau européen de réserves qui ont pour but de sauvegarder de nombreuses espèces. Le centre vous permet de partir à la découverte des environs, à travers les sentiers didactiques et les zones protégées.



NOTRE MÉMOIRE

MUSÉE NATIONAL DE LA RÉSISTANCE

La Seconde Guerre mondiale aura marqué le Luxembourg au même titre que ses voisins, des femmes et des hommes se dressent contre la barbarie nazie, se battent et exercent une résistance tantôt passive, tantôt active. Le musée retrace l'histoire du pays de 1940 à 1945, depuis l'oppression nazie jusqu'à la libération.



FORT DE FERMONT

Ouvrage d'artillerie de la Ligne Maginot resté authentique, avec ses équipements, ses organisations souterraines et son armement.



CRYPTÉ THIL

Le camp de concentration de Thil abritait les déportées employées à la construction de missiles V1 dans la mine du Syndicat de Tiercelet. Il reste à ce jour le seul camp de concentration avec four crématoire sur le territoire français non annexé.



FRESQUES DE GAWRA

Les peintures murales occupent dans la Vallée de la Fensch une place à part. L'artiste Greg Gawra y dépeint la mémoire industrielle et rurale. à Algrange, on peut apercevoir une fresque de 150 m représentant le travail des mineurs.



NOS INSOLITES

LUXEMBOURG SCIENCE CENTER

Découvrez les phénomènes scientifiques et technologiques en vous amusant : chimie, biologie, astronomie, robotique, moteurs à combustion, acoustique ou encore mathématiques.



ESCHER BAMHAISER

Maisons d'hôtes tout confort perchées dans les arbres et nichées en pleine nature, au cœur du parc animalier «ESCHER DÉIEREPARK».



MUSÉE DES FERS À REPASSER

Le musée des fers à repasser de Longwy abrite la collection la plus importante au monde, regroupant plus de 5 500 pièces et retrace l'histoire du repassage du XV^e siècle à nos jours.



PARC MERVEILLEUX

Tout est fait pour s'amuser, partir à l'aventure, chatouiller son imagination, découvrir et apprendre : une forêt de conte de fées, d'étranges bonhommes sur lesquels on peut grimper...



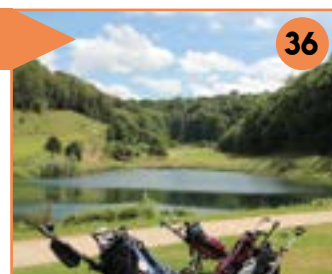
MUSÉE DU CIRQUE

Installé dans l'ancienne demeure de directeur d'usine de la Société Métallurgique de Knutange, le musée présente l'histoire et la vie au cirque.



GOLF INTERNATIONAL

Au carrefour des Trois Frontières, le contraste «ville-bouffée d'oxygène» séduira tous les golfeurs. Le club house, le bar, le restaurant et la boutique sont ouverts à tous sept jours sur sept.



La liste des sites présentés dans ce document est non-exhaustive. Rapprochez-vous des experts du territoire pour plus d'informations !

www.valdefensch-tourisme.com
+33 (0)3 82 86 65 30
F-57700 HAYANGE - FRANCE
2 rue de l'hôtel de Ville
VAL DE FENSCH TOURISME



www.redrock.lu
+352 27 54 5991
LUXEMBOURG
OFFICE RÉGIONAL DU
TOURISME SUD A.S.B.L.



www.longwy-tourisme.com
+33 (0)3 82 24 94 54
F-54400 LONGWY - FRANCE
Place Darche - Puits du siège
DU PAYS DE LONGWY
OFFICE DE TOURISME



NOS EXPERTS LOCAUX

NOS SOUTIENS



Le Groupement Européen de Coopération Territoriale (GECT) Alzette Belval est une structure franco-luxembourgeoise. Dans le cadre de ses missions, il s'est associé aux offices de tourisme de la Région Sud Luxembourg, du Pays de Longwy et du Val de Fensch avec pour objectif la promotion et la valorisation du patrimoine transfrontalier.

Crédits photos : Pulsa Pictures_ORT Sud / Raoul Gilibert productions photographiques / photo OTPL DimDom / Service communication CAVF / Val de Fensch Tourisme / «Tous les soleils» Claude Levêque

LÉGENDE

AU COEUR DU SAVOIR FER

1 LE MUSÉE DES ÉMAUX

Rue de la manutention - F-54400 Longwy
www.museedesemaux.wordpress.com

2 MINETT PARK FOND-DE-GRAS

L-4576 Differdange
www.minettpark.lu

3 VITRAUX MAJORELLE

Maison de la Formation - F-54810 Longlaville
www.longwy-tourisme.com

4 PATRIMOINE DE WENDEL

F-57700 Hayange
www.valdefensch-tourisme.com

5 MUSÉE NATIONAL DES MINES DE FER LUXEMBOURGEOISES

rue de la Bruyère - L-3714 Rumelange
www.mnm.lu

6 MUSÉE DE LA MINE COCKERILL

Centre d'Accueil Ellergronn - L-4114 Esch-sur-Alzette
www.minettour.lu

7 LES MINES D'HUSSIGNY

Carreau de la mine - F-54590 Hussigny Godbrange
www.mine-hussigny.fr

8 LA MINE DE FER DE NEUFCHÉF

Rue du musée - F-57700 Neufchef
www.musee-minesdefer-lorraine.com

9 LA MINE DE FER D'AUMETZ

5 rue St Léger de Montbrillais - F-57710 Aumetz
www.musee-minesdefer-lorraine.com

10 HAUTS-FOURNEAUX BELVAL

Avenue du Rock'n'Roll - L- 4361 Esch sur Alzette
www.fonds-belval.lu

11 PARC DU HAUT-FOURNEAU U4

1 rue du Jardin des Traces F-57270 Uckange
www.hf-u4.com

NOTRE NATURE

12 LE MARAIS DE LA CUSSIGNÈRE

France
www.longwy-tourisme.com

13 LE JARDIN DES TRACES

1 rue du Jardin des Traces
www.jardindestraces.fr

14 CENTRE D'ACCUEIL ELLERGRONN

Rue Jean-Pierre Bausch - L-4114 Esch-sur-Alzette
Tel.: +352 26 54 42 1

15 REDROCK MOUNTAIN BIKE TRAILS

Luxembourg
www.redrock.lu

16 «BRUCHERBERG - LALLÉNGERBERG»

Luxembourg
www.redrock.lu

17 «PRÉNZEBERG - GIELE BOTTER»

Luxembourg
www.redrock.lu

18 PELOUSES CALCAIRES

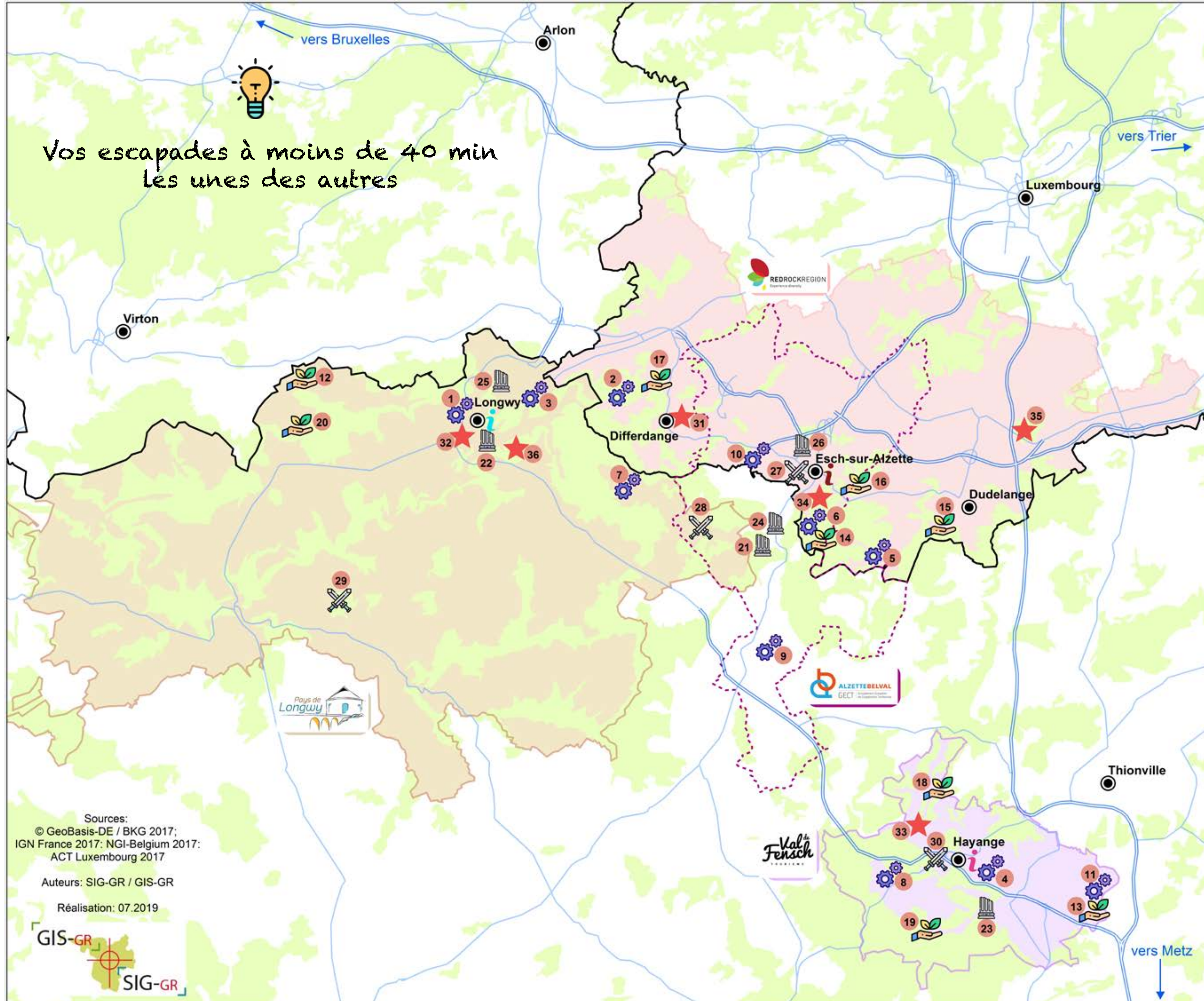
Rue du witten - F-57440 Algrange
www.valdefensch-tourisme.com

19 PELOUSES CALCAIRES

Fond Berger - F-57700 Ranguevaux
www.valdefensch-tourisme.com

20 LES MINIÈRES À SAINT PANCRÉ

Vos escapades à moins de 40 min
les unes des autres



Sources:
© GeoBasis-DE / BKG 2017;
IGN France 2017; NGL-Belgium 2017;
ACT Luxembourg 2017
Auteurs: SIG-GR / GIS-GR
Réalisation: 07.2019
GIS-GR
SIG-GR



NOS PIERRES

21 NÉCROPOLE MÉROVINGIENNE

rue Rancy - F-57390 Audun-le-Tiche
www.sahla.fr

22 FORTIFICATIONS VAUBAN

F-54400 Longwy
www.longwy-tourisme.com

23 CHAPELLE DE MORLANGE

121 rue St Roch F-57290 Fameck
www.valdefensch-tourisme.com

24 COEUR HISTORIQUE

F-57390 Audun-le-Tiche
www.ccphta.com

25 EGLISE ROMANE

1 Cité du Prieuré - F-54350 Mont-Saint-Martin
eglise-msm.e-monsite.com

26 PROMENADE ARCHITECTURALE

Centre-Ville d'Esch-sur-Alzette - Luxembourg
www.esch.lu



NOTRE MÉMOIRE

27 MUSÉE NATIONAL DE LA RÉSISTANCE

Place de la Résistance - L-4041 Esch-sur-Alzette
www.musee-resistance.lu

28 CRYPTÉ DE THIL

Rue des déportés - F-54880 Thil
www.longwy-tourisme.com

29 FORT DE FERMONT

F-54620 Beuville
www.fort-de-fermont.fr

30 FRESQUES DE GAWRA

Val de Fensch - France
www.valdefensch-tourisme.com



NOS INSOLITES

31 LUXEMBOURG SCIENCE CENTER

50, rue Emile Mark - L-4620 Differdange
www.science-center.lu

32 MUSÉE DES FERS À REPASSER

Rue de la Manutention - F-54400 Longwy
www.longwy-tourisme.com

33 MUSÉE DU CIRQUE

12 rue Joffre - F-57240 Nilvange
www.valdefensch-tourisme.com

34 ESCHER BAMHAISER

64, Gaalgebiert - L-4142 Esch-sur-Alzette
www.bamhaiser.esch.lu

35 PARC MERVEILLEUX

Route de Mondorf - L-3260 Bettembourg
www.parc-merveilleux.lu

36 GOLF INTERNATIONAL

Rue de la Croix Chaudron - F-54400 Longwy
www.golflongwy.fr



CITY TOURIST OFFICE

Boîte postale 145
L-4002 Esch-sur-Alzette
+352 27 54 7777
www.esch.lu
VilleEsch



OFFICE DE TOURISME DU PAYS DE LONGWY

Place Darche - Puits du siège
F-54400 LONGWY - FRANCE
+33 (0)3 82 24 94 54
www.longwy-tourisme.com
longwy.tourisme



VAL DE FENSCH TOURISME

2 rue de l'hôtel de Ville
F-57700 HAYANGE - FRANCE
+33 (0)3 82 86 65 30
www.valdefensch-tourisme.com
otvaldefensch

ValdeFensch