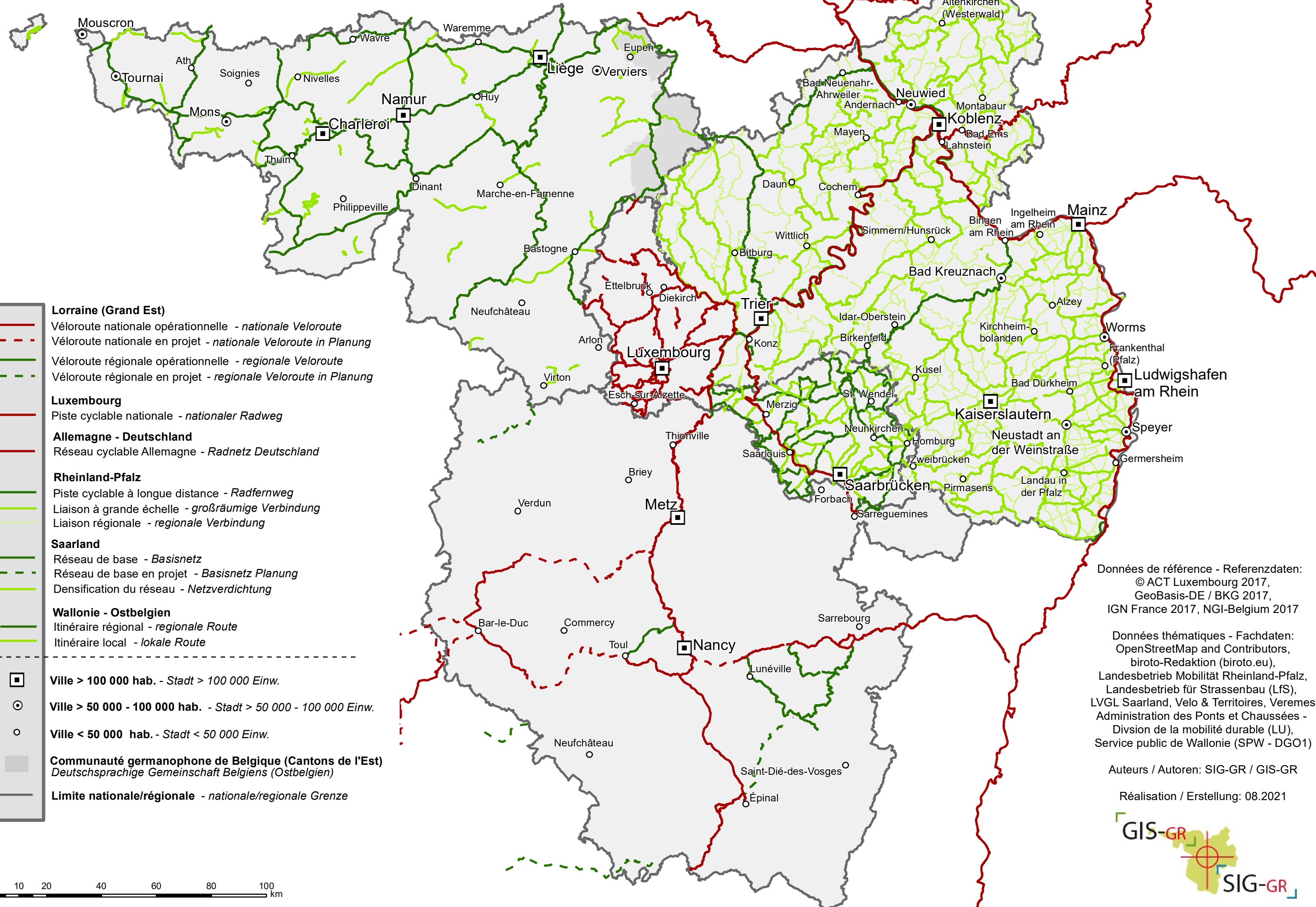


Pistes cyclables nationales et régionales 2021

Nationale und regionale Radwege 2021



Pistes cyclables Radwege

- Véloroute nationale opérationnelle - *nationale Veloroute*
- - - Véloroute nationale en projet - *nationale Veloroute in Planung*
- Véloroute régionale opérationnelle - *regionale Veloroute*
- - - Véloroute régionale en projet - *regionale Veloroute in Planung*

Luxembourg

- Piste cyclable nationale - *nationaler Radweg*

Allemagne - Deutschland

- Réseau cyclable Allemagne - *Radnetz Deutschland*

Rheinland-Pfalz

- Piste cyclable à longue distance - *Radfernweg*
- Liaison à grande échelle - *großräumige Verbindung*
- Liaison régionale - *regionale Verbindung*

Saarland

- Réseau de base - *Basisnetz*
- - - Réseau de base en projet - *Basisnetz Planung*
- Densification du réseau - *Netzverdichtung*

Wallonie - Ostbelgien

- Itinéraire régional - *regionale Route*
- Itinéraire local - *lokale Route*

Données de référence Referenzdaten

- Ville > 100 000 hab.** - *Stadt > 100 000 Einw.*
- Ville > 50 000 - 100 000 hab.** - *Stadt > 50 000 - 100 000 Einw.*
- Ville < 50 000 hab.** - *Stadt < 50 000 Einw.*
- Communauté germanophone de Belgique (Cantons de l'Est)**
Deutschsprachige Gemeinschaft Belgiens (Ostbelgien)
- Limite nationale/régionale** - *nationale/regionale Grenze*

Données de référence - Referenzdaten:
 © ACT Luxembourg 2017,
 GeoBasis-DE / BKG 2017,
 IGN France 2017, NGI-Belgium 2017

Données thématiques - Fachdaten:
 OpenStreetMap and Contributors,
 bioto-Redaktion (bioto.eu),
 Landesbetrieb Mobilität Rheinland-Pfalz,
 Landesbetrieb für Strassenbau (LfS),
 LVGL Saarland, Velo & Territoires, Veremes
 Administration des Ponts et Chaussées -
 Division de la mobilité durable (LU),
 Service public de Wallonie (SPW - DGO1)

Auteurs / Autoren: SIG-GR / GIS-GR
 Réalisation / Erstellung: 08.2021

