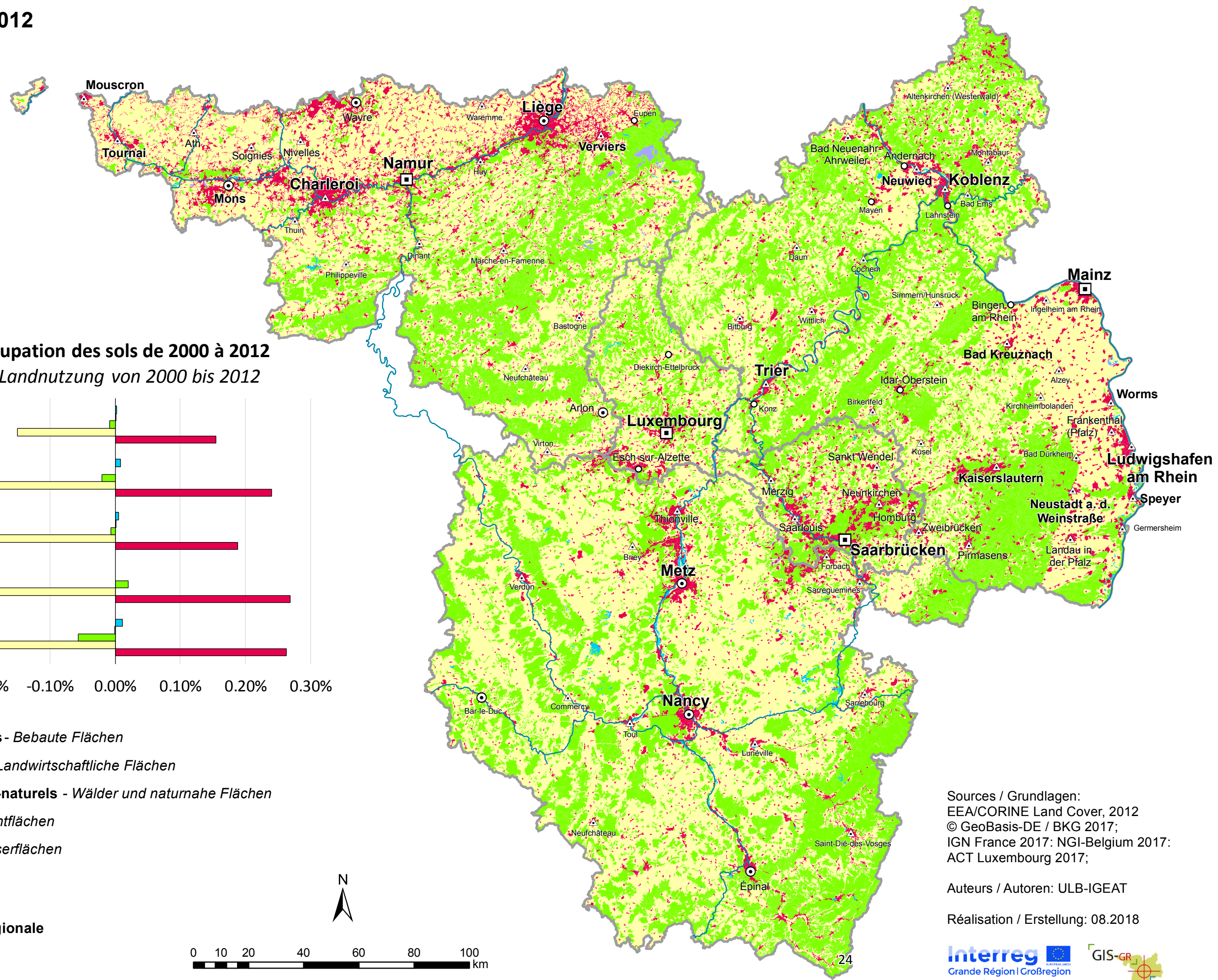
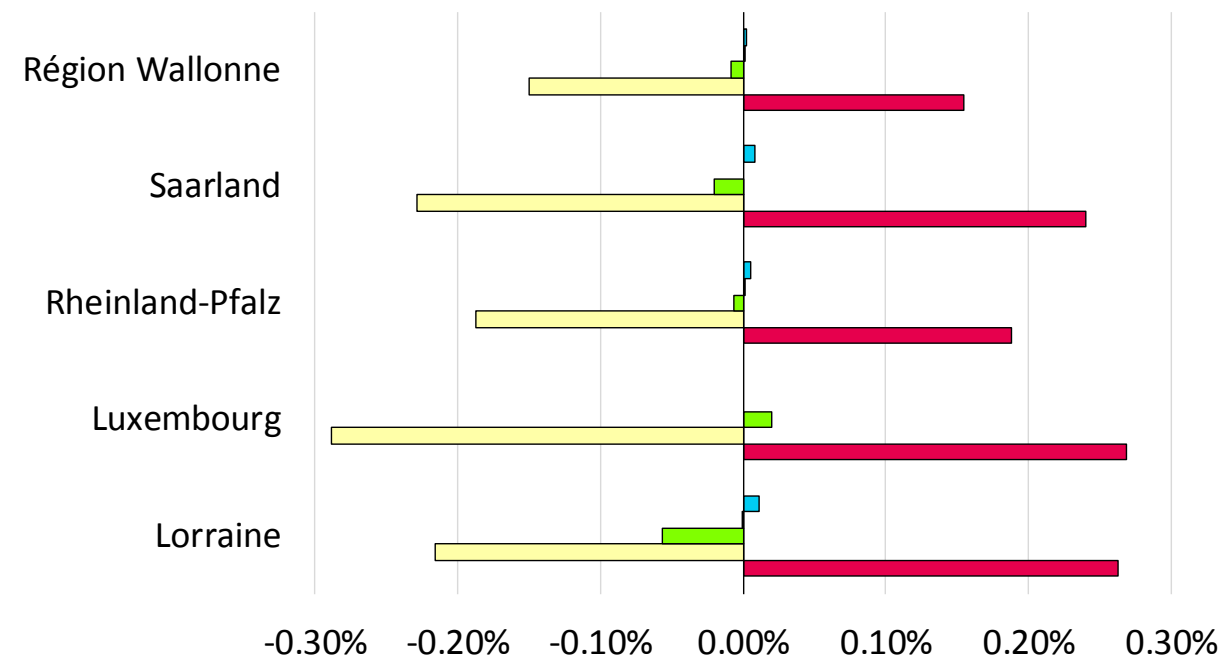


# Occupation du sol 2012

## Landnutzung 2012



**Evolution de l'occupation des sols de 2000 à 2012**  
*Entwicklung der Landnutzung von 2000 bis 2012*



- Territoires artificialisés - Bebaute Flächen**
- Territoires agricoles - Landwirtschaftliche Flächen**
- Forêts et milieux semi-naturels - Wälder und naturnahe Flächen**
- Zones humides - Feuchtfächen**
- Surfaces en eau - Wasserflächen**
- Cours d'eau - Gewässer**
- Frontière nationale/régionale - Staats-/Landesgrenze**



Sources / Grundlagen:  
 EEA/CORINE Land Cover, 2012  
 © GeoBasis-DE / BKG 2017;  
 IGN France 2017; NGI-Belgium 2017;  
 ACT Luxembourg 2017;

Auteurs / Autoren: ULB-IGEAT

Réalisation / Erstellung: 08.2018

