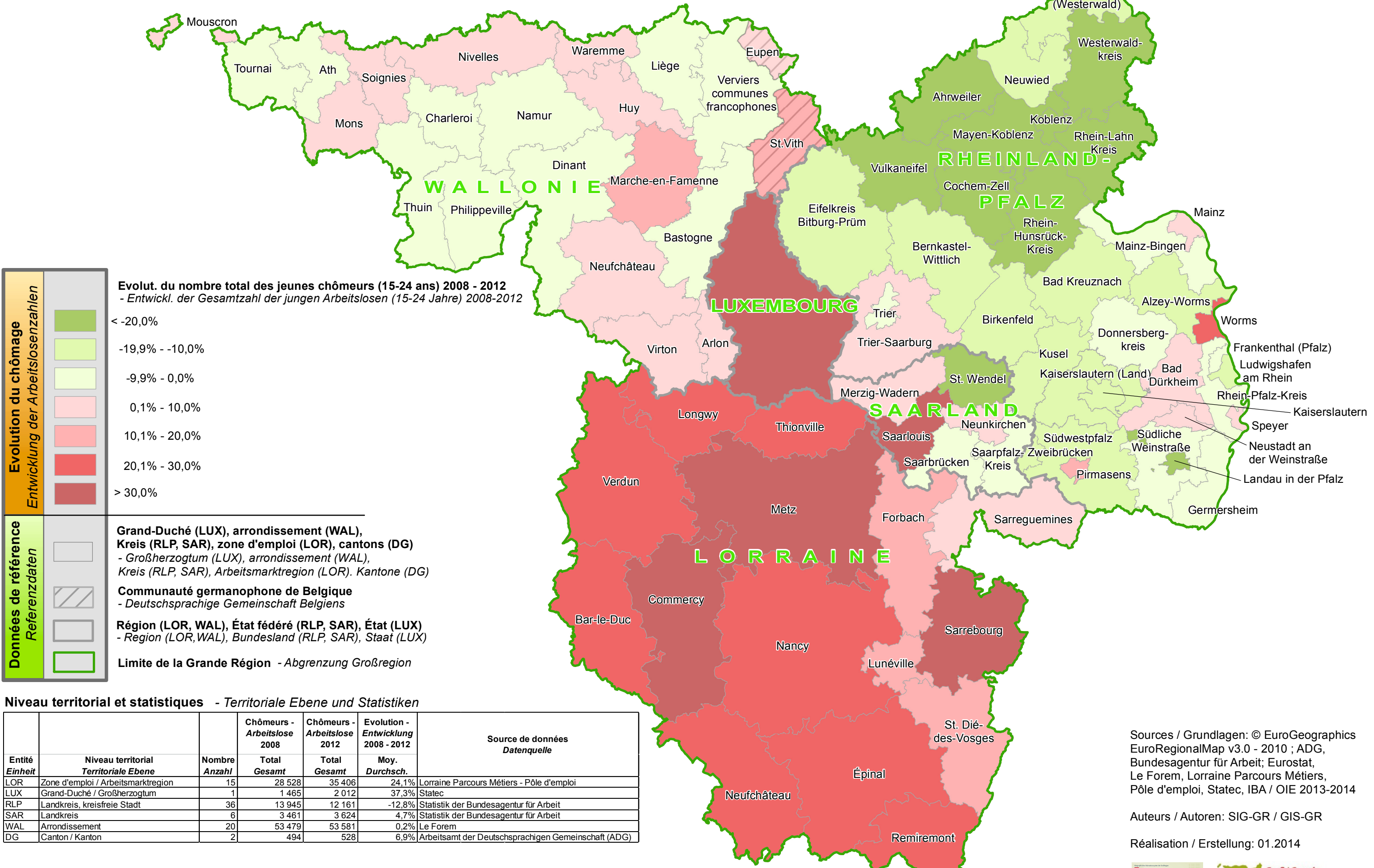


Evolution du nombre total des jeunes chômeurs 2008-2012

- Entwicklung der Gesamtzahl der jungen Arbeitslosen 2008-2012



Evolut. du nombre total des jeunes chômeurs (15-24 ans) 2008 - 2012
 - *Entwickl. der Gesamtzahl der jungen Arbeitslosen (15-24 Jahre) 2008-2012*

| | |
|---------------|-----------------|
| Dark Green | < -20,0% |
| Light Green | -19,9% - -10,0% |
| Yellow-Green | -9,9% - 0,0% |
| Light Red | 0,1% - 10,0% |
| Red | 10,1% - 20,0% |
| Dark Red | 20,1% - 30,0% |
| Very Dark Red | > 30,0% |

Données de référence
 - *Referenzdaten*

- Grand-Duché (LUX), arrondissement (WAL), Kreis (RLP, SAR), zone d'emploi (LOR), cantons (DG)
 - *Großherzogtum (LUX), arrondissement (WAL), Kreis (RLP, SAR), Arbeitsmarktregion (LOR), Kantone (DG)*
- Communauté germanophone de Belgique
 - *Deutschsprachige Gemeinschaft Belgiens*
- Région (LOR, WAL), État fédéré (RLP, SAR), État (LUX)
 - *Region (LOR, WAL), Bundesland (RLP, SAR), Staat (LUX)*
- Limite de la Grande Région - *Abgrenzung Großregion*

Niveau territorial et statistiques - Territoriale Ebene und Statistiken

| Entité / Einheit | Niveau territorial / Territoriale Ebene | Nombre / Anzahl | Chômeurs - Arbeitslose | | Evolution - Entwicklung | Source de données / Datenquelle |
|------------------|---|-----------------|------------------------|---------------|-------------------------|---|
| | | | 2008 / Gesamt | 2012 / Gesamt | | |
| LOR | Zone d'emploi / Arbeitsmarktregion | 15 | 28 528 | 35 406 | 24,1% | Lorraine Parcours Métiers - Pôle d'emploi |
| LUX | Grand-Duché / Großherzogtum | 1 | 1 465 | 2 012 | 37,3% | Statec |
| RLP | Landkreis, kreisfreie Stadt | 36 | 13 945 | 12 161 | -12,8% | Statistik der Bundesagentur für Arbeit |
| SAR | Landkreis | 6 | 3 461 | 3 624 | 4,7% | Statistik der Bundesagentur für Arbeit |
| WAL | Arrondissement | 20 | 53 479 | 53 581 | 0,2% | Le Forem |
| DG | Canton / Kanton | 2 | 494 | 528 | 6,9% | Arbeitsamt der Deutschsprachigen Gemeinschaft (ADG) |

Sources / Grundlagen: © EuroGeographics
 EuroRegionalMap v3.0 - 2010 ; ADG,
 Bundesagentur für Arbeit; Eurostat,
 Le Forem, Lorraine Parcours Métiers,
 Pôle d'emploi, Statec, IBA / OIE 2013-2014

Auteurs / Autoren: SIG-GR / GIS-GR

Réalisation / Erstellung: 01.2014

