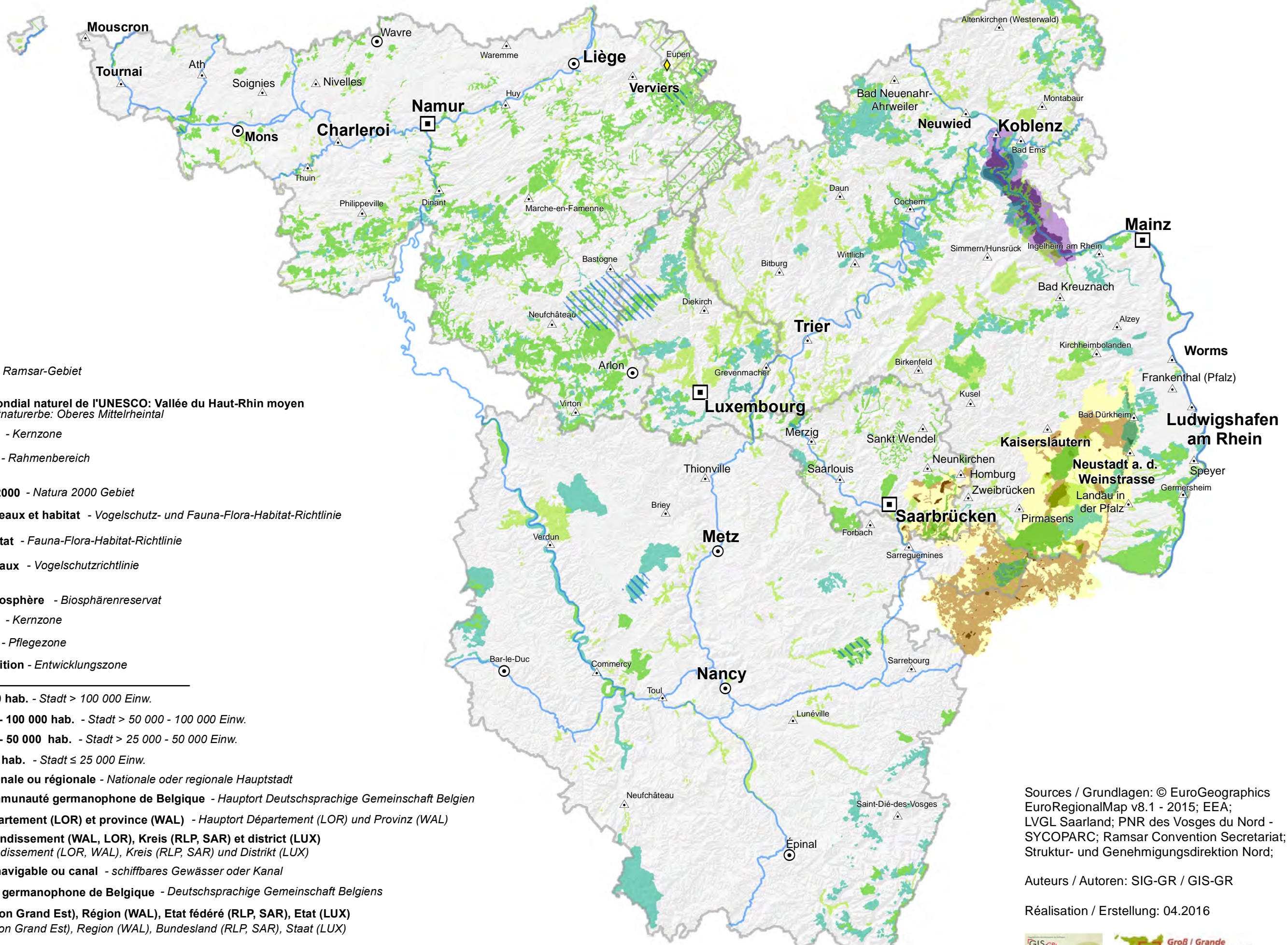




Espaces naturels protégés internationaux (2015)


Internationale Naturschutzflächen (2015)



Espaces naturels protégés
Naturschutzflächen

-  Site Ramsar - Ramsar-Gebiet
-  Patrimoine mondial naturel de l'UNESCO: Vallée du Haut-Rhin moyen
UNESCO-Weltnaturerbe: Oberes Mittelrheintal
-  Zone centrale - Kernzone
-  Zone tampon - Rahmenbereich
-  Zone Natura 2000 - Natura 2000 Gebiet
-  Directives oiseaux et habitat - Vogelschutz- und Fauna-Flora-Habitat-Richtlinie
-  Directive habitat - Fauna-Flora-Habitat-Richtlinie
-  Directive oiseaux - Vogelschutzrichtlinie
-  Réserve de biosphère - Biosphärenreservat
-  Zone centrale - Kernzone
-  Zone tampon - Pflegezone
-  Zone de transition - Entwicklungszone

Carte de référence
Referenzkarte

-  Metz
-  Worms
-  Arlon
-  Diekirch
-  Capitale nationale ou régionale - Nationale oder regionale Hauptstadt
-  Chef-lieu communauté germanophone de Belgique - Hauptort Deutschsprachige Gemeinschaft Belgien
-  Chef-lieu département (LOR) et province (WAL) - Hauptort Département (LOR) und Provinz (WAL)
-  Chef-lieu arrondissement (WAL, LOR), Kreis (RLP, SAR) et district (LUX)
Hauptort Arrondissement (LOR, WAL), Kreis (RLP, SAR) und Distrikt (LUX)
-  Cours d'eau navigable ou canal - schiffbares Gewässer oder Kanal
-  Communauté germanophone de Belgique - Deutschsprachige Gemeinschaft Belgiens
- Lorraine (région Grand Est), Région (WAL), Etat fédéré (RLP, SAR), Etat (LUX)
Lorraine (Region Grand Est), Region (WAL), Bundesland (RLP, SAR), Staat (LUX)

Sources / Grundlagen: © EuroGeographics
EuroRegionalMap v8.1 - 2015; EEA;
LVGL Saarland; PNR des Vosges du Nord -
SYCOPARC; Ramsar Convention Secretariat;
Struktur- und Genehmigungsdirektion Nord;

Auteurs / Autoren: SIG-GR / GIS-GR

Réalisation / Erstellung: 04.2016

