

Parcs naturels et réseau écologique des sites protégés

Naturparke und ökologisches Netzwerk der Schutzgebiete

Parcs naturels et réserves de biosphère

Naturparke und Biosphärenreservate

- Parcs naturels - Naturparke**
- 1. Pays des Collines
- 2. Plaines de l'Escaut
- 3. Hauts-Pays
- 4. Viroin-Hermeton
- 5. Vallées de la Burdinale et de la Meuse
- 6. Sources
- 7. Hautes Fagnes-Eifel
- 8. Deux Ourthes
- 9. Haute-Sûre Forêt d'Anlier
- 10. Vallée de l'Attert
- 11. Gaume
- 12. Our
- 13. Haute-Sûre
- 14. Mullerthal/Mëllerdall
- 15. Trois Frontières/Dräilännereck (en projet/in Vorbereitung)
- 16. Rhein-Westerwald
- 17. Nassau
- 18. Nordeifel
- 19. Vulkaneifel
- 20. Südeifel
- 21. Soonwald-Nahe
- 22. Saar-Hunsrück
- 23. PNR de Lorraine
- 24. PNR des Ballons des Vosges

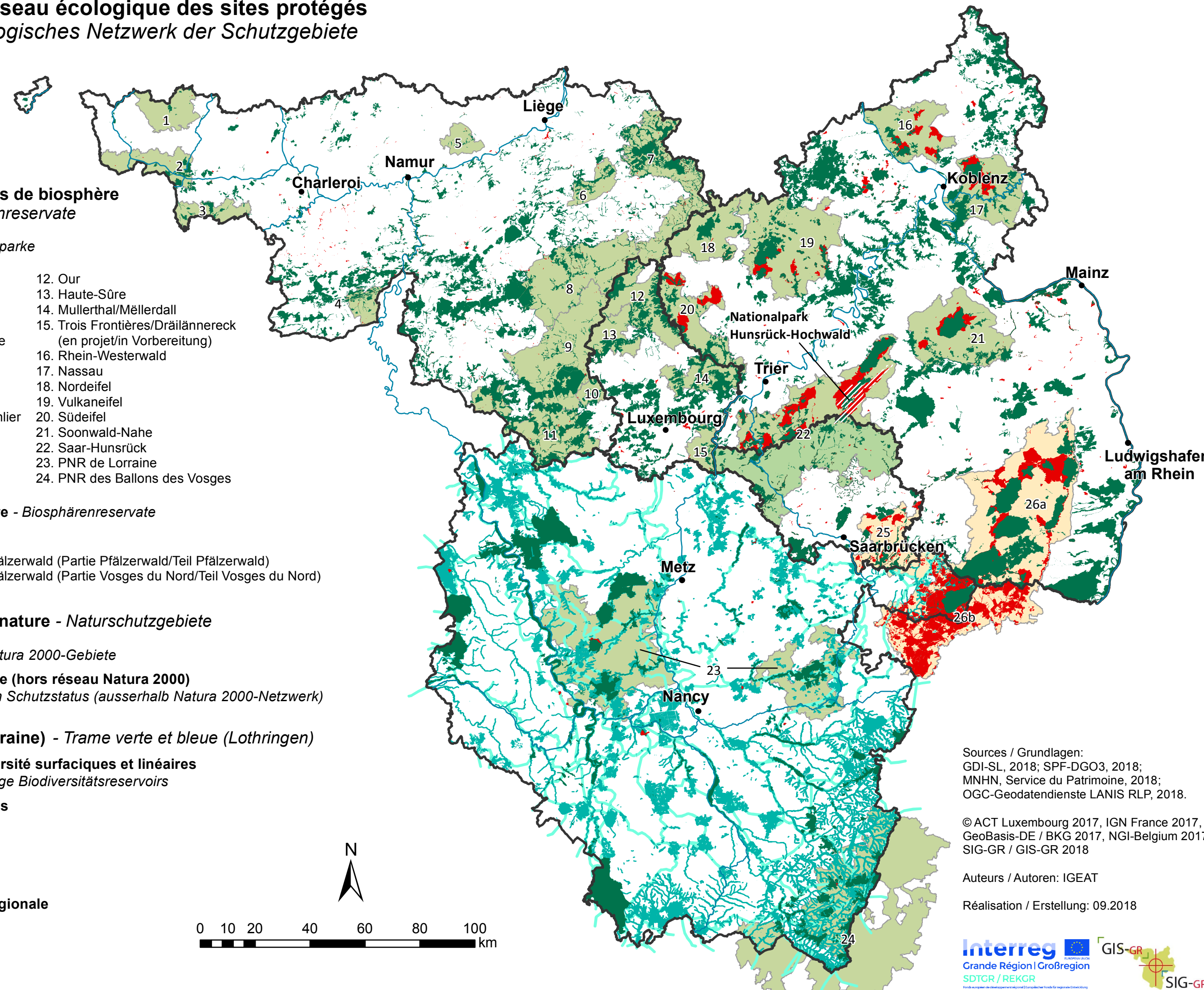
- Réserves de biosphère - Biosphärenreservate**
- 25. Bliesgau
- 26a. Vosges du Nord-Pfälzerwald (Partie Pfälzerwald/Teil Pfälzerwald)
- 26b. Vosges du Nord-Pfälzerwald (Partie Vosges du Nord/Teil Vosges du Nord)

Sites de protection de la nature - Naturschutzgebiete

- Sites Natura 2000 - Natura 2000-Gebiete**
- Sous protection stricte (hors réseau Natura 2000)**
Gebiete unter strengem Schutzstatus (ausserhalb Natura 2000-Netzwerk)

Trame verte et bleue (Lorraine) - Trame verte et bleue (Lothringen)

- Réservoirs de biodiversité surfaciques et linéaires**
flächige und linienförmige Biodiversitätsreservoirs
- Corridors écologiques**
ökologische Korridore
- Cours d'eau**
Gewässer
- Frontière nationale/régionale**
Staats-/Landesgrenze



Sources / Grundlagen:
 GDI-SL, 2018; SPF-DGO3, 2018;
 MNHN, Service du Patrimoine, 2018;
 OGC-Geodatendienste LANIS RLP, 2018.

© ACT Luxembourg 2017, IGN France 2017,
 GeoBasis-DE / BKG 2017, NGI-Belgium 2017,
 SIG-GR / GIS-GR 2018

Auteurs / Autoren: IGEAT
 Réalisation / Erstellung: 09.2018