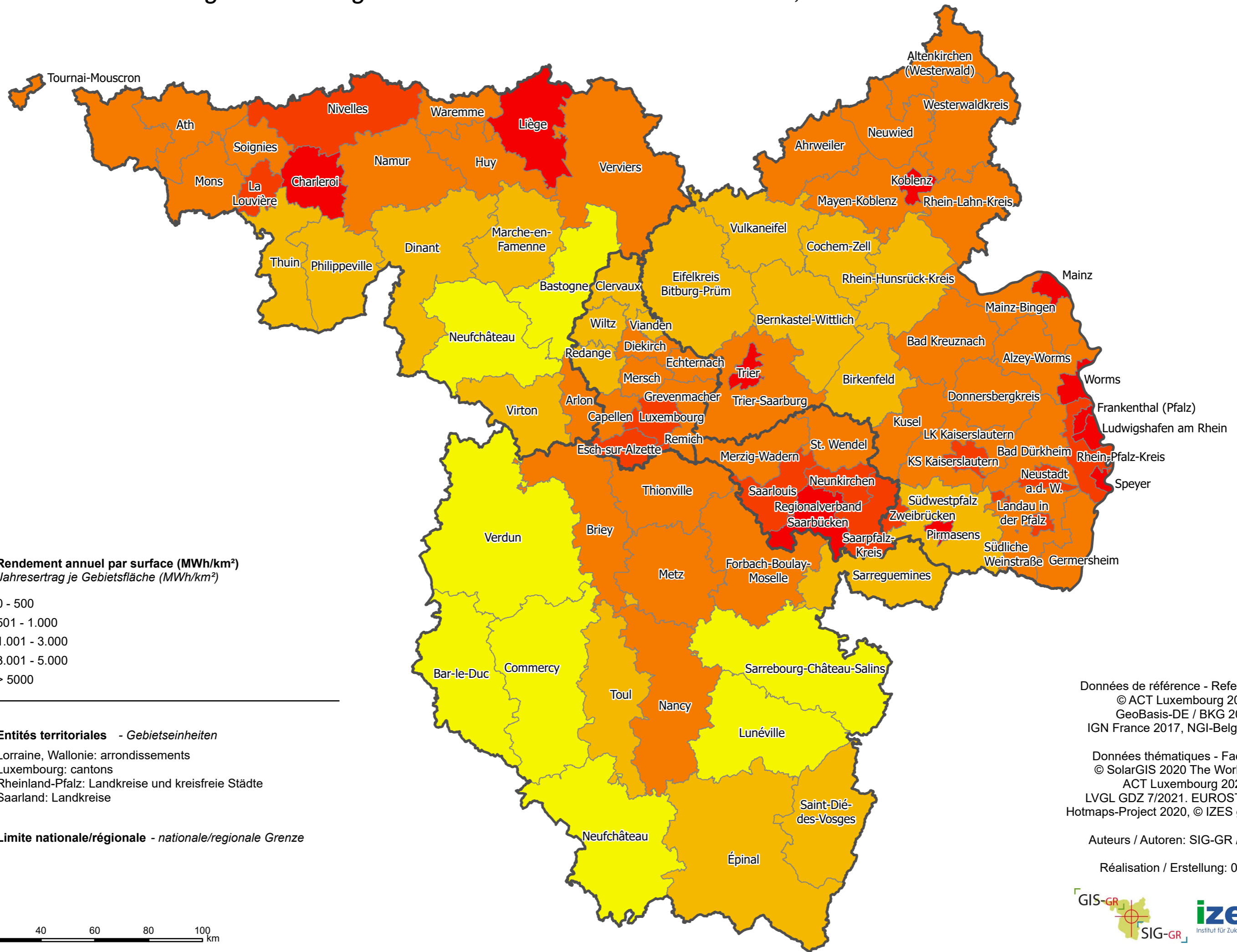


# Potentiel technique du photovoltaïque intégré aux bâtiments niveau des Kreise, arrondissements et cantons

## Technische Potenziale für gebäudeintegrierte Photovoltaik Ebene der Kreise, Arrondissements und Kantone



**Potentiel technique**  
Technisches Potenzial

**Rendement annuel par surface (MWh/km²)**  
Jahresertrag je Gebietsfläche (MWh/km²)

- 0 - 500
- 501 - 1.000
- 1.001 - 3.000
- 3.001 - 5.000
- > 5000

---

**Données de référence**  
Referenzdaten

**Entités territoriales - Gebietseinheiten**

- Lorraine, Wallonie: arrondissements
- Luxembourg: cantons
- Rheinland-Pfalz: Landkreise und kreisfreie Städte
- Saarland: Landkreise

**Limite nationale/régionale - nationale/regionale Grenze**

Données de référence - Referenzdaten:  
© ACT Luxembourg 2017,  
GeoBasis-DE / BKG 2017,  
IGN France 2017, NGI-Belgium 2017

Données thématiques - Fachdaten:  
© SolarGIS 2020 The World Bank,  
ACT Luxembourg 2021,  
LVGL GDZ 7/2021. EUROSTAT 2020,  
Hotmaps-Project 2020, © IZES gGmbH 2022

Auteurs / Autoren: SIG-GR / GIS-GR

Réalisation / Erstellung: 07.2022

