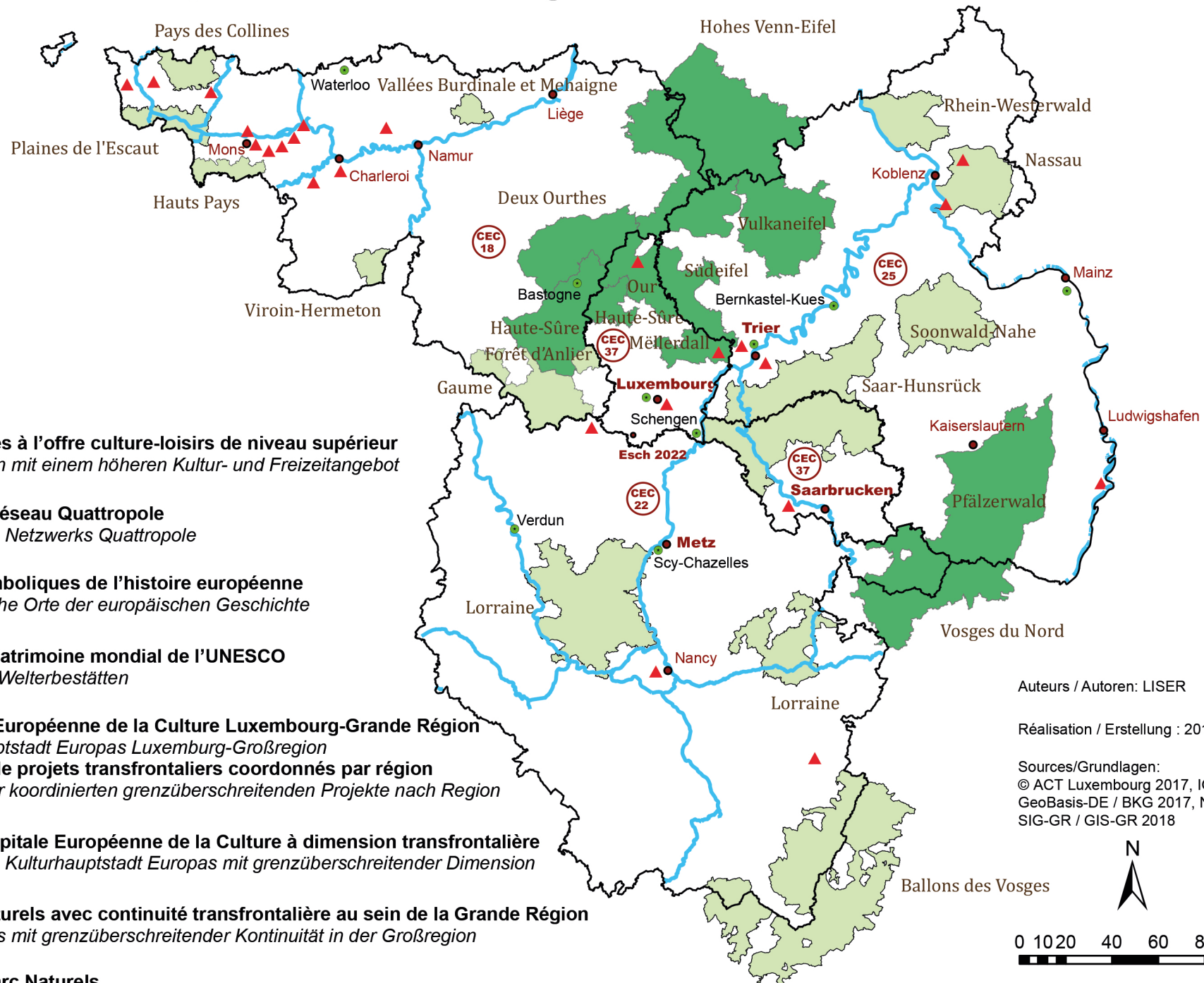


# Attractivité touristique dans la Grande Région - *Touristische Attraktivität in der Großregion*



**Nancy** ● **Métropoles à l'offre culture-loisirs de niveau supérieur**  
*Metropolen mit einem höheren Kultur- und Freizeitangebot*

**Trier** ● **Villes du réseau Quattropole**  
*Städte des Netzwerks Quattropole*

**Bastogne** ● **Lieux symboliques de l'histoire européenne**  
*Symbolische Orte der europäischen Geschichte*

▲ **Sites du patrimoine mondial de l'UNESCO**  
*UNESCO-Welterbestätten*

● **Capitale Européenne de la Culture Luxembourg-Grande Région**  
*Kulturhauptstadt Europas Luxemburg-Großregion*  
 ● **Nombre de projets transfrontaliers coordonnés par région**  
*Anzahl der koordinierten grenzüberschreitenden Projekte nach Region*

● **Esch 2022** **Future Capitale Européenne de la Culture à dimension transfrontalière**  
*Zukünftige Kulturhauptstadt Europas mit grenzüberschreitender Dimension*

■ **Parcs Naturels avec continuité transfrontalière au sein de la Grande Région**  
*Naturparks mit grenzüberschreitender Kontinuität in der Großregion*

■ **Autres Parc Naturels**  
*Anderer Naturpark*

■ **Voies navigables au potentiel touristique**  
*Wasserstraßen mit touristischem Potenzial*

Auteurs / Autoren: LISER

Réalisation / Erstellung : 2018

Sources/Grundlagen:  
 © ACT Luxembourg 2017, IGN France 2017,  
 GeoBasis-DE / BKG 2017, NGI-Belgium 2017,  
 SIG-GR / GIS-GR 2018

