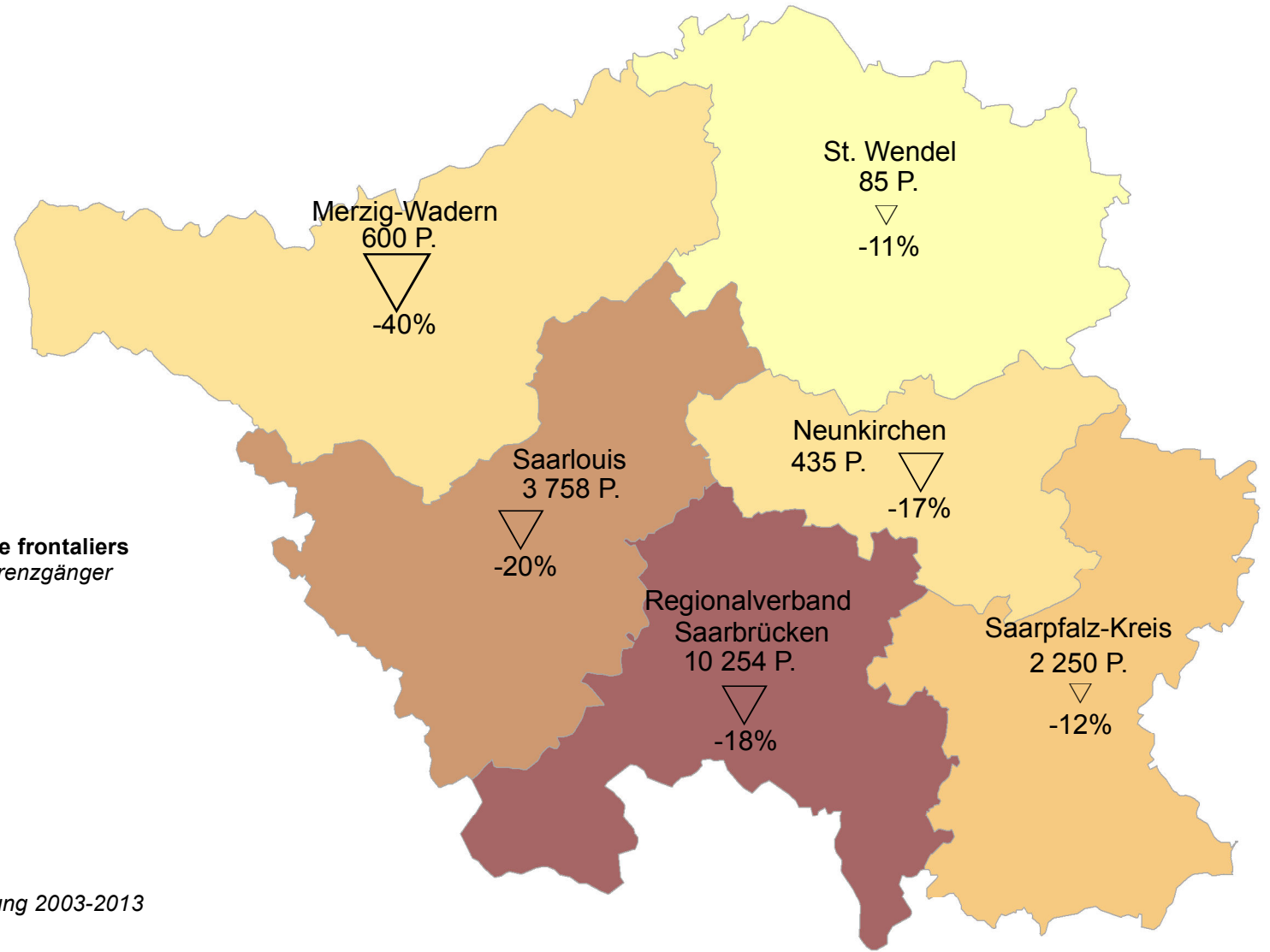


Frontaliers résidant en France et travaillant en Sarre par lieu de travail (Kreise) au 30.06.2013 et variation 2003-2013
 - Im Saarland beschäftigte Grenzgänger aus Frankreich nach Arbeitsort (Kreisebene) zum 30.06.2013 und Veränderung 2003-2013



Flux frontaliers
Grenzgängerströme

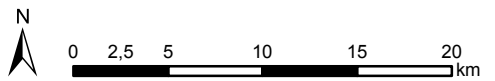
Pourcentage du nombre total de frontaliers
 - Anteil an der Gesamtzahl der Grenzgänger

- > 50%
- 15,1% - 25,0%
- 5,1% - 15,0%
- 1,1% - 5,0%
- ≤ 1,0%

Variation 2003-2013 - Veränderung 2003-2013

- 0% à / bis -15%
- 15% à / bis -30%
- plus de / mehr als -30%

P. = personnes / Personen



Sources / Grundlagen: © EuroGeographics
 EuroRegionalMap v3.0 - 2010 ; IBA / OIE 2014
 Bundesagentur für Arbeit 2013,

Auteurs / Autoren: SIG-GR / GIS-GR

Réalisation / Erstellung: 06.2014

