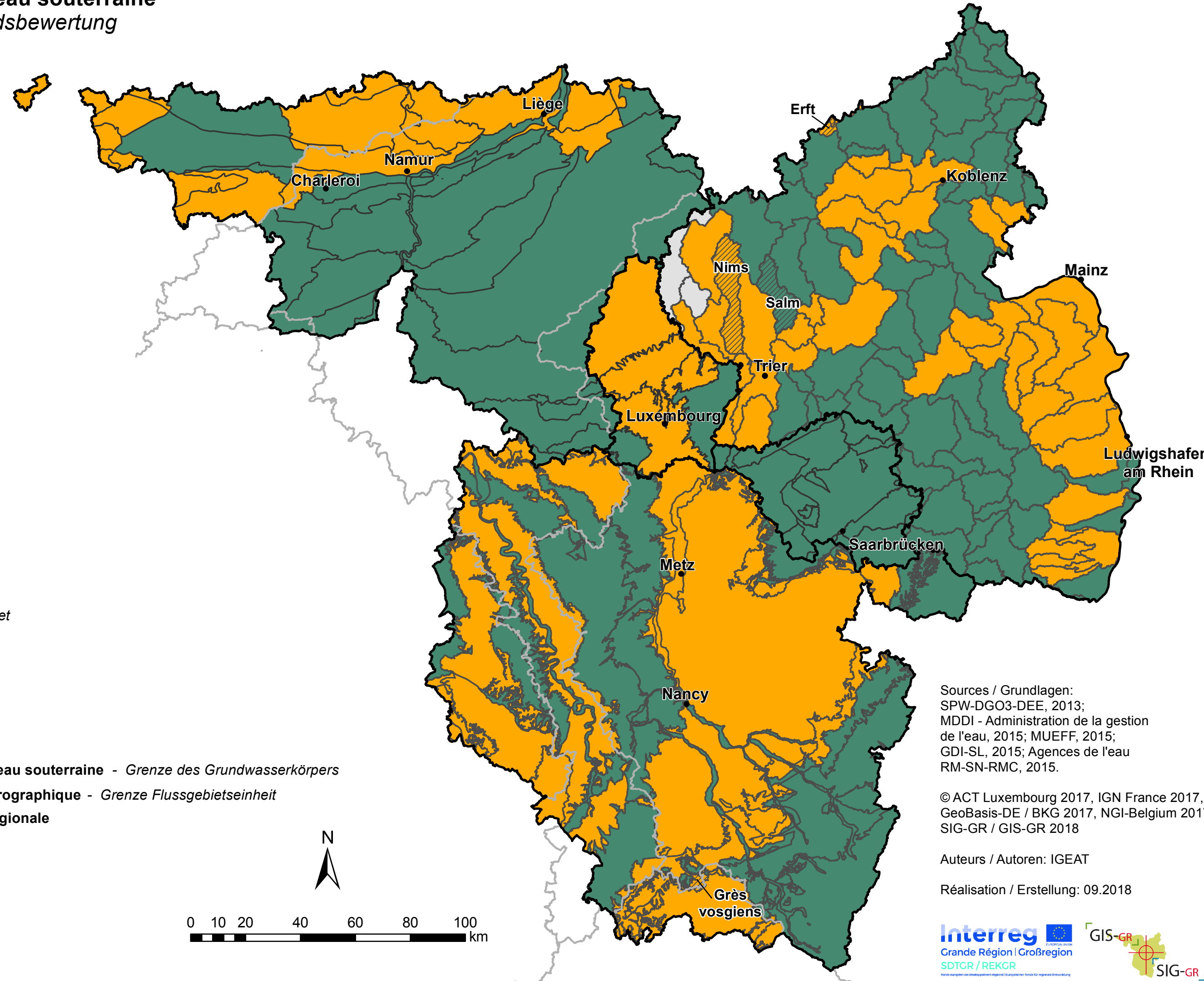


Etat des masses d'eau souterraine

Grundwasserzustandsbewertung



Etat chimique

Chemischer Zustand

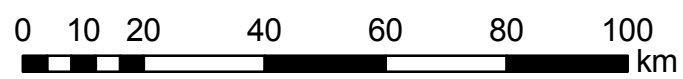
- bon - gut
- mauvais - schlecht
- indéterminé - unbewertet

Etat quantitatif

Mengenmässiger Zustand

- mauvais - schlecht

- Limite de la masse d'eau souterraine - Grenze des Grundwasserkörpers
- Limite de district hydrographique - Grenze Flussgebietseinheit
- Frontière nationale/régionale - Staats-/Landesgrenze



Sources / Grundlagen:
 SPW-DGO3-DEE, 2013;
 MDDI - Administration de la gestion de l'eau, 2015; MUEFF, 2015;
 GDI-SL, 2015; Agences de l'eau RM-SN-RMC, 2015.

© ACT Luxembourg 2017, IGN France 2017, GeoBasis-DE / BKG 2017, NGI-Belgium 2017, SIG-GR / GIS-GR 2018

Auteurs / Autoren: IGEAT

Réalisation / Erstellung: 09.2018