

Évolution de la population agrégée par niveau territorial 1990-2008
- Bevölkerungsentwicklung aggregiert nach territorialer Ebene 1990-2008

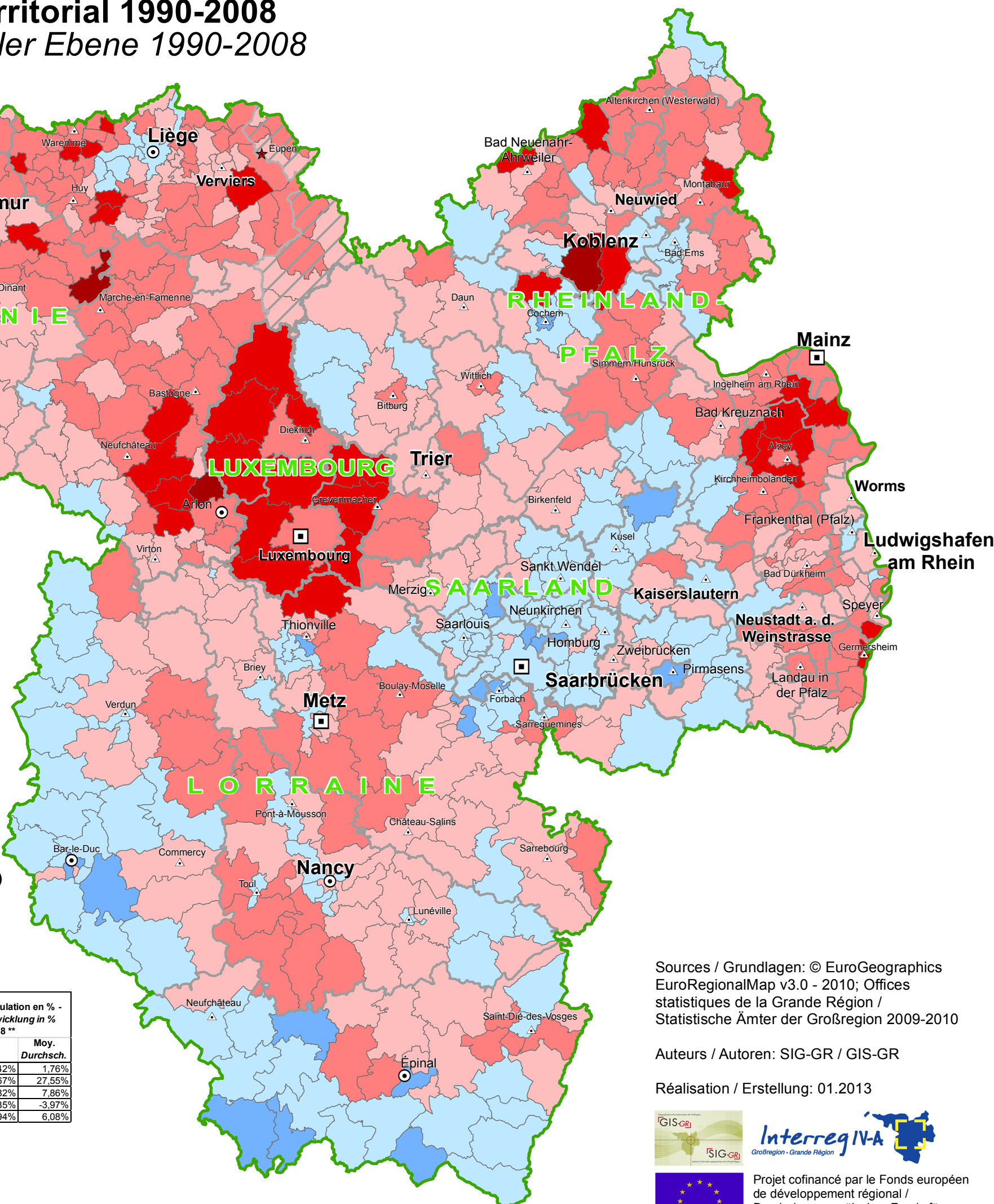
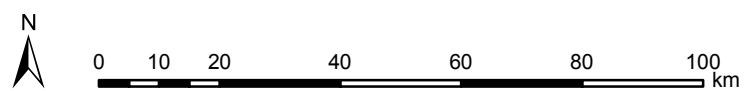
Évolution de la population en %
Bevölkerungsentwicklung in %
-19,66% - -10,00%
-9,99% - 0,00%
0,01% - 10,00%
10,01% - 25,00%
25,01% - 50,00%
50,01% - 68,82%

Metz
Worms
Arlon
Diekirch
Ville > 100'000 hab. - Stadt > 100'000 Einw.
Ville > 50'000 - 100'000 hab. - Stadt > 50'000 - 100'000 Einw.
Ville > 25'000 - 50'000 hab. - Stadt > 25'000 - 50'000 Einw.
Ville 25'000 hab. - Stadt 25'000 Einw.
Capitale nationale ou régionale
- Nationale oder regionale Hauptstadt
Chef-lieu communauté germanophone de Belgique
- Hauptort Deutschsprachige Gemeinschaft Belgien
Chef-lieu département (LOR) et province (WAL)
- Hauptort Département (LOR) und Provinz (WAL)
Chef-lieu arrondissement (WAL, LOR), Kreis (RLP, SAR) et district (LUX)
- Hauptort Arrondissement (LOR, WAL), Kreis (RLP, SAR) und Distrikt (LUX)
Région (LOR, WAL), Etat fédéré (RLP, SAR), Etat (LUX)
- Region (LOR,WAL), Bundesland (RLP, SAR), Staat (LUX)
Département (LOR), province (WAL), Kreis (RLP, SAR), district(LUX)
- Departement (LOR), Provinz (WAL), Kreis (RLP, SAR), Distrikt (LUX)
Communauté germanophone de Belgique
- Deutschsprachige Gemeinschaft Belgiens
Canton (LOR, LUX), commune (WAL, SAR), Verbands- et verbandsfreie Gemeinde (RLP)
- Kanton (LOR, LUX), Gemeinde (WAL, SAR), Verbands- und verbandsfreie Gemeinde (RLP)
Limite de la Grande Région - Abgrenzung Großregion

Niveau territorial et statistiques - Territoriale Ebene und Statistiken

| Entité Einheit | Niveau territorial Territoriale Ebene | Nombre Anzahl | Population - Bevölkerung 1990 * | | | | Population - Bevölkerung 2008 | | | | Evolution de la Population en % - Bevölkerungsentwicklung in % 1990-2008 ** | | |
|-------------------|--|------------------|------------------------------------|---------|-------------------|-----------------|----------------------------------|---------|-------------------|-----------------|---|--------|-------------------|
| | | | Min. | Max. | Moy. Durchsch. | Total Gesamt | Min. | Max. | Moy. Durchsch. | Total Gesamt | Min. | Max. | Moy. Durchsch. |
| LOR | Canton | 156 | 275 | 119 594 | 14 780,29 | 2 305 726 | 255 | 122 838 | 15 040,78 | 2 346 361 | -19,66% | 29,42% | 1,76% |
| LUX | Canton | 12 | 3 302 | 115 082 | 31 608,33 | 379 300 | 4 264 | 146 484 | 40 316,58 | 483 799 | 21,12% | 44,67% | 27,55% |
| RLP | Verbands- + Verbandsfreie Gemeinde | 212 | 5 459 | 179 486 | 17 691,89 | 3 750 680 | 4 998 | 197 623 | 19 001,66 | 4 045 643 | -13,26% | 68,82% | 7,86% |
| SAR | Gemeinde | 52 | 6 038 | 191 694 | 20 633,90 | 1 072 963 | 6 351 | 176 749 | 19 813,92 | 1 030 324 | -15,73% | 20,35% | -3,97% |
| WAL | Commune | 262 | 1 422 | 206 928 | 12 438,15 | 3 258 795 | 1 366 | 201 593 | 13 193,80 | 3 456 775 | -9,01% | 50,94% | 6,08% |

* WAL = 1991
** WAL = 1991 - 2008



Sources / Grundlagen: © EuroGeographics
EuroRegionalMap v3.0 - 2010; Offices
statistiques de la Grande Région /
Statistische Ämter der Großregion 2009-2010

Auteurs / Autoren: SIG-GR / GIS-GR

Réalisation / Erstellung: 01.2013

Logos for GIS-GR, Interreg IV-A, and the European Union flag.