

Évolution de la population par aire urbaine fonctionnelle 1990-2008

- Bevölkerungsentwicklung nach funktionalem Stadtgebiet 1990-2008

Évolution en %
Entwicklung in %

- 5,8% - 0,0%
> 0,0% - 10,0%
>10,0% - 20,7%

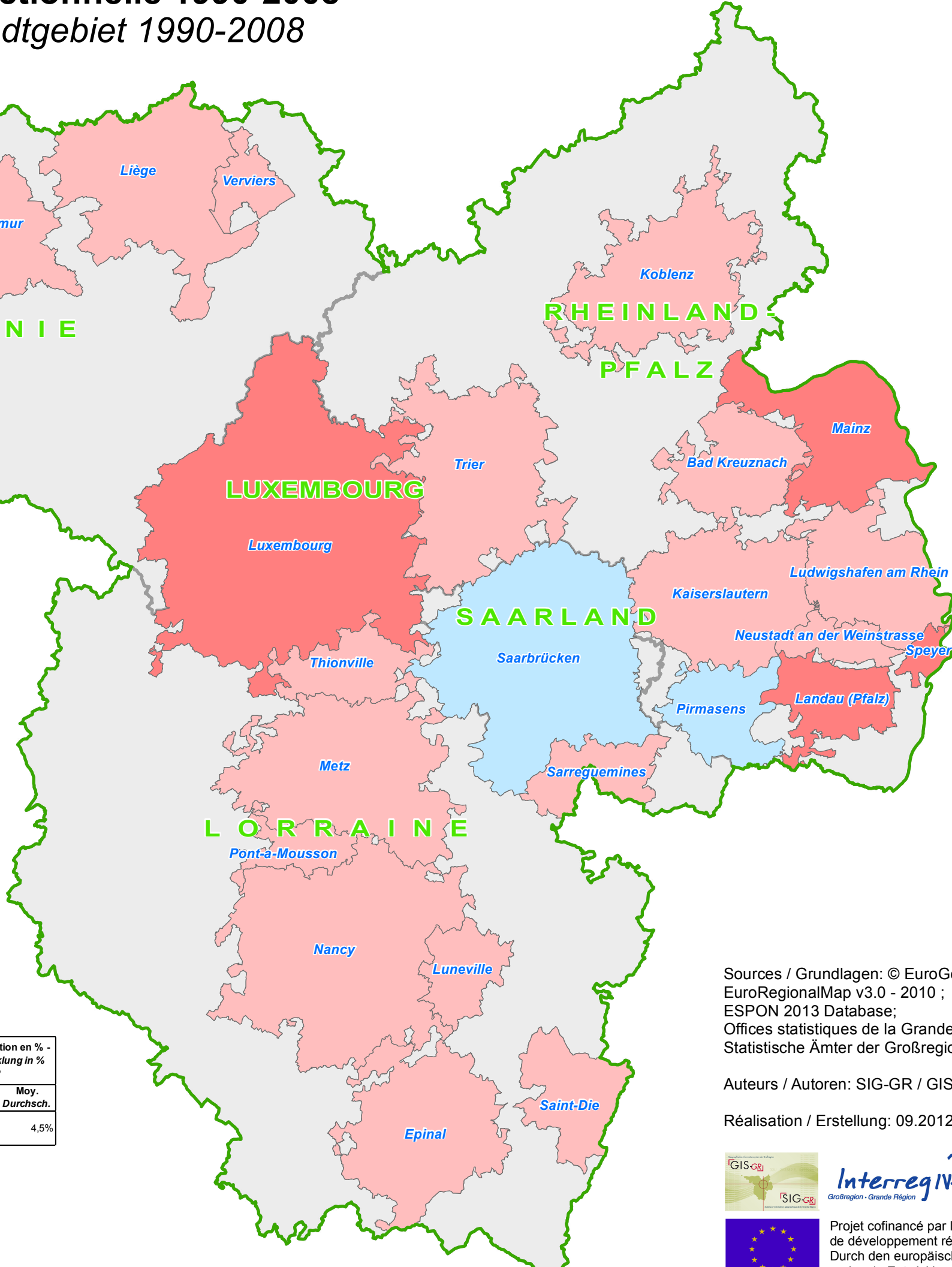
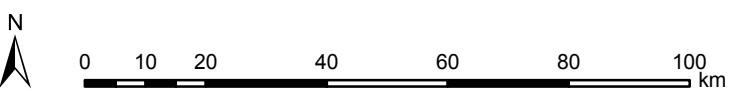
Carte de référence
Referenzkarte

Nancy
Aire fonctionnelle - Funktionales Gebiet
Région (LOR, WAL), Etat fédéré (RLP, SAR), Etat (LUX)
- Region (LOR, WAL), Bundesland (RLP, SAR), Staat (LUX)
Limite de la Grande Région - Abgrenzung Großregion

Niveau territorial et statistiques - Territoriale Ebene und Statistiken

Entité Einheit	Niveau territorial Territoriale Ebene	Nombre Anzahl	Population - Bevölkerung 1990*				Population - Bevölkerung 2008				Évolution de la population en % - Bevölkerungsentwicklung in % 1990-2008**		
			Min.	Max.	Moy. Durchsch.	Total Gesamt	Min.	Max.	Moy. Durchsch.	Total Gesamt	Min.	Max.	Moy. Durchsch.
GR	Functional Urban Area (FUA)	28	31 028	1 202 536	277 228,0	7 762 383	31 953	1 148 343	289 611,0	8 109 107	-5,8%	20,7%	4,5%

* WAL = 1991
** WAL = 1991 - 2008



Sources / Grundlagen: © EuroGeographics
EuroRegionalMap v3.0 - 2010 ;
ESPON 2013 Database;
Offices statistiques de la Grande Région /
Statistische Ämter der Großregion 2009-2010

Auteurs / Autoren: SIG-GR / GIS-GR

Réalisation / Erstellung: 09.2012

Projet cofinancé par le Fonds européen
de développement régional /
Durch den europäischen Fonds für
regionale Entwicklung gefördertes Projekt