

# Évolution de la population par aire urbaine fonctionnelle 1990-2000

## - Bevölkerungsentwicklung nach funktionalem Stadtgebiet 1990-2000

Évolution en %  
Entwicklung in %

-1,9% - 0,0%

0,1% - 2,0%

2,1% - 4,0%

4,1% - 10,0%

> 10,0%

Carte de référence  
Referenzkarte

Nancy

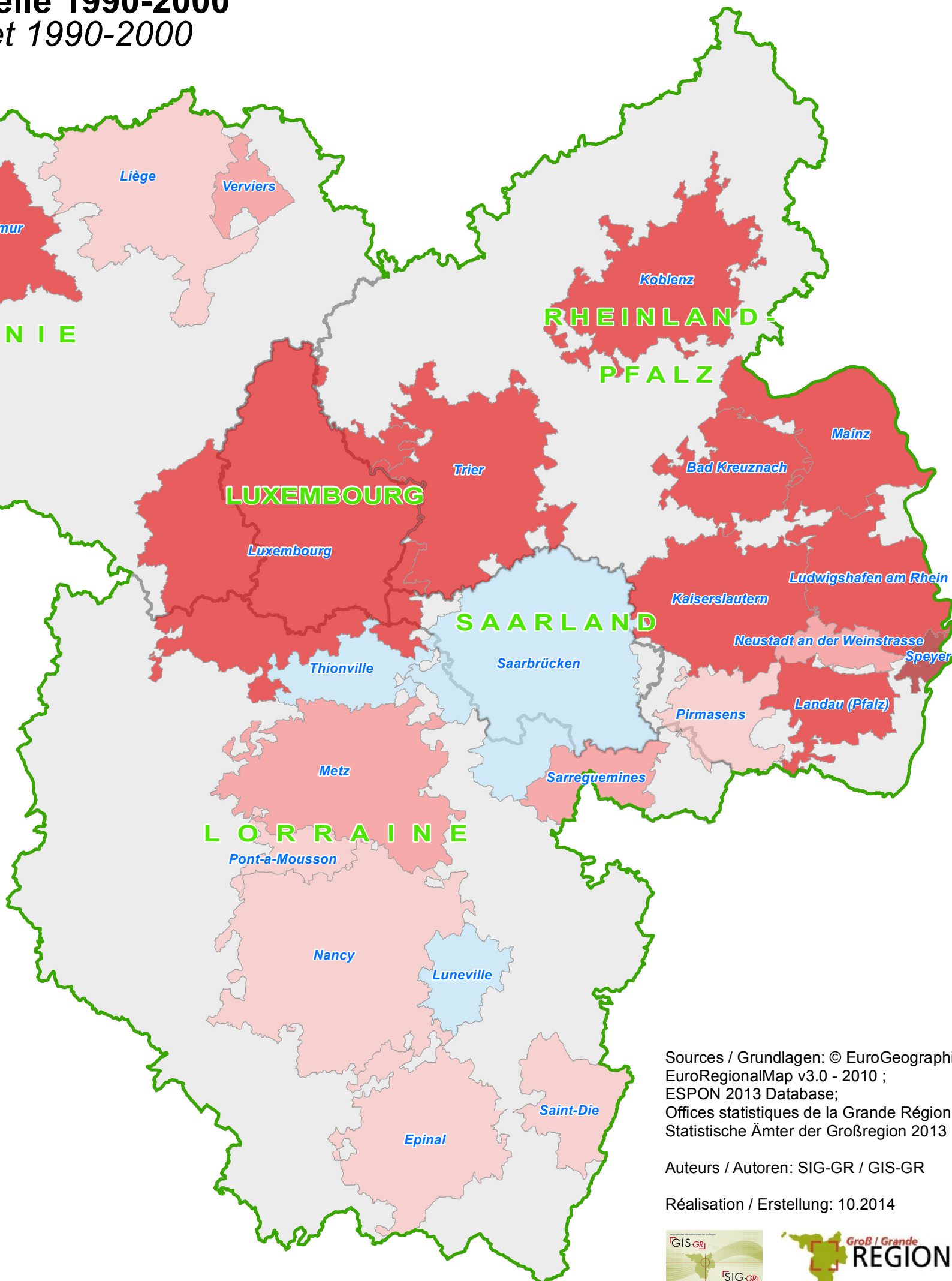
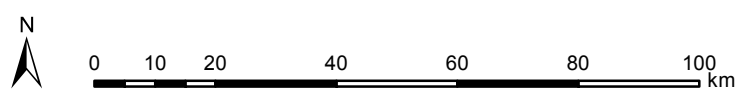
Aire fonctionnelle - Funktionales Gebiet

Région (LOR, WAL), Etat fédéré (RLP, SAR), Etat (LUX)  
- Region (LOR,WAL), Bundesland (RLP, SAR), Staat (LUX)

Limite de la Grande Région - Abgrenzung Großregion

Niveau territorial et statistiques - Territoriale Ebene und Statistiken

Functional urban area (FUA)	Population - Bevölkerung 1990	Population - Bevölkerung 2000	Évolution - Entwickl. 1990-2000
Spire / Speyer	71 607	78 946	10,2%
Luxembourg / Luxemburg	620 065	682 333	10,0%
Mayence / Mainz	437 359	478 115	9,3%
Landau (Pfalz)	113 520	123 080	8,4%
Bad Kreuznach	141 611	150 516	6,3%
Coblence / Koblenz	380 744	404 520	6,2%
Trèves / Trier	301 362	319 407	6,0%
Ludwigshafen am Rhein	477 897	502 991	5,3%
Kaiserslautern	284 737	299 394	5,1%
Namur	197 835	207 235	4,8%
Neustadt an der Weinstraße	74 315	76 926	3,5%
Metz	411 062	423 827	3,1%
Verviers	102 591	105 655	3,0%
Sarreguemines	73 332	75 397	2,8%
Pont-à-Mousson	31 028	31 489	1,5%
Nancy	461 152	466 369	1,1%
Saint-Dié-des-Vosges	66 695	67 199	0,8%
Liège / Lüttich	725 630	730 670	0,7%
Pirmasens	111 663	112 072	0,4%
Epinal	128 909	129 048	0,1%
La Louvière	182 334	182 379	0,0%
Charleroi	520 222	519 213	-0,2%
Thionville	180 692	179 731	-0,5%
Tournai	98 684	97 942	-0,8%
Sarrebruck / Saarbrücken	1 202 536	1 191 366	-0,9%
Mons-Borinage	264 371	260 767	-1,4%
Lunéville	37 250	36 729	-1,4%
Mouscron	63 180	62 030	-1,8%



Sources / Grundlagen: © EuroGeographics  
EuroRegionalMap v3.0 - 2010 ;  
ESPON 2013 Database;  
Offices statistiques de la Grande Région /  
Statistische Ämter der Großregion 2013

Auteurs / Autoren: SIG-GR / GIS-GR

Réalisation / Erstellung: 10.2014

