

Évolution de la population par aire urbaine fonctionnelle 2000-2010

- Bevölkerungsentwicklung nach funktionalem Stadtgebiet 2000-2010

Évolution en %
Entwicklung in %

Evolution de la pop. 2000-2010 par aire urbaine fonctionnelle en %
- Bevölkerungsentwicklung 2000-2010 nach funktionalem Stadtgebiet in %

≤ -2,0%

-1,9% - 0,0%

0,1% - 2,0%

2,1% - 4,0%

4,1% - 10,0%

> 10,0%

Carte de référence
Referenzkarte

Nancy

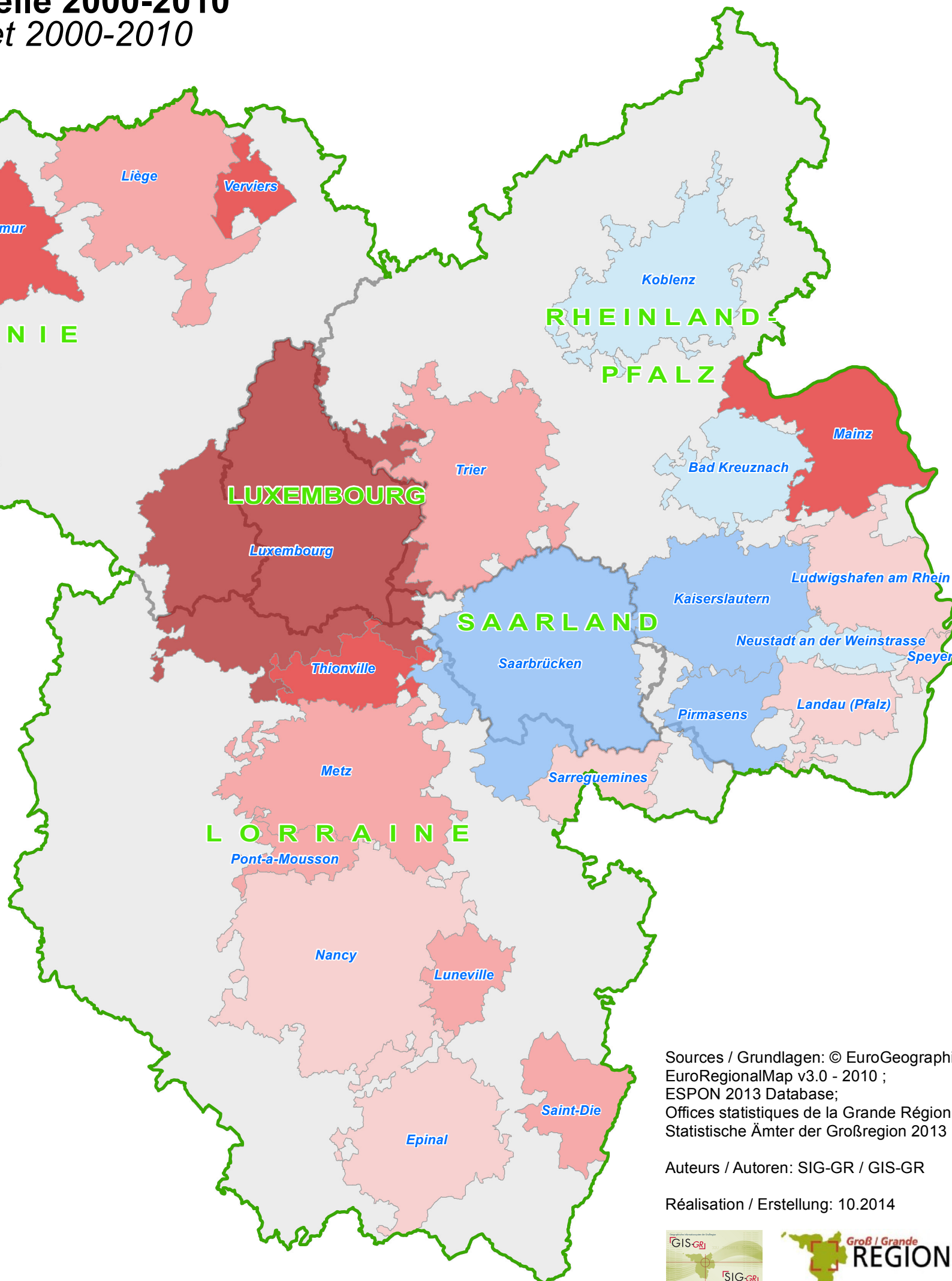
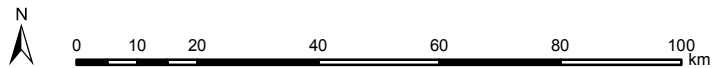
Aire fonctionnelle - Funktionales Gebiet

Région (LOR, WAL), Etat fédéré (RLP, SAR), Etat (LUX)
- Region (LOR,WAL), Bundesland (RLP, SAR), Staat (LUX)

Limite de la Grande Région - Abgrenzung Großregion

Niveau territorial et statistiques - Territoriale Ebene und Statistiken

Functional urban area (FUA)	Population - Bevölkerung 2000	Population - Bevölkerung 2010	Evolution - Entwickl. 2000-2010
Luxembourg / Luxemburg	682 333	771 471	13,1%
Namur	207 235	220 390	6,3%
Verviers	105 655	111 036	5,1%
Mayence / Mainz	478 115	500 885	4,8%
Mouscron	62 030	64 748	4,4%
Thionville	179 731	187 448	4,3%
Liège / Lüttich	730 670	759 784	4,0%
Lunéville	36 729	37 726	2,7%
Tournai	97 942	100 444	2,6%
Trèves / Trier	319 407	327 432	2,5%
Pont-à-Mousson	31 489	32 246	2,4%
Saint-Dié-des-Vosges	67 199	68 780	2,4%
Metz	423 827	433 695	2,3%
La Louvière	182 379	186 196	2,1%
Nancy	466 369	475 820	2,0%
Charleroi	519 213	528 725	1,8%
Spire / Speyer	78 946	80 272	1,7%
Sarreguemines	75 397	76 579	1,6%
Epinal	129 048	130 935	1,5%
Landau (Pfalz)	123 080	124 727	1,3%
Mons-Borinage	260 767	263 570	1,1%
Ludwigshafen am Rhein	502 991	504 014	0,2%
Bad Kreuznach	150 516	149 251	-0,8%
Coblence / Koblenz	404 520	397 836	-1,7%
Neustadt an der Weinstraße	76 926	75 532	-1,8%
Kaiserslautern	299 394	290 017	-3,1%
Sarrebruck / Saarbrücken	1 191 366	1 139 476	-4,4%
Pirmasens	112 072	104 067	-7,1%



Sources / Grundlagen: © EuroGeographics
EuroRegionalMap v3.0 - 2010 ;
ESPON 2013 Database;
Offices statistiques de la Grande Région /
Statistische Ämter der Großregion 2013

Auteurs / Autoren: SIG-GR / GIS-GR

Réalisation / Erstellung: 10.2014

