

## Quelles gouvernances pour l'information géographique ?

**4 & 5 septembre 2017**

**Maison de la Région – Strasbourg**

**en partenariat avec**



# Comment exploiter les données locales pour servir des projets transfrontaliers ?

**Boris STERN - GeoRhena**  
**Thierry HENGEN - SIG Grande Région (SIG-GR)**



## Comment exploiter les données locales pour servir des projets transfrontaliers ?

### CONTEXTE

#### **SIG-GR** (Grande-Région – 2014)

- 4 pays: F/D/B/LUX
- 3 langues
- Superficie: 65 401 km<sup>2</sup>
- Population: 11,5 millions
- PIB : 351,8 milliards €

#### **GeoRhena** (Rhin Supérieur – 2014)

- 3 pays: F/D/CH
- 2 langues
- Superficie: 21 527 km<sup>2</sup>
- Population: 6,1 millions
- PIB : 245 milliards €



## Comment exploiter les données locales pour servir des projets transfrontaliers ?

### OBJECTIFS



#### **SIG-GR** (Grande-Région)

- 1 : Objectif analytique: Harmonisation de données et production de cartes et commentaires communes
- 2 : Objectif informatif: Communication des cartes et commentaires via le géoportail de la Grande Région



#### **GeoRhena** (Rhin Supérieur – Interreg V)

- 1 : Centre de compétences du Rhin Supérieur
- 2 : Géoportail du Rhin Supérieur
- 3 : Actions de communication et dispositifs visant à faire connaître le centre de compétences



## Comment exploiter les données locales pour servir des projets transfrontaliers ?

### REFERENTIELS

**GeoRhena** (Rhin Supérieur)



**OpenStreetMap**

**SIG-GR** (Grande-Région)

**EuroGeographics  
EuroRegionalMap 1:250.000**



**Cartes topographiques 1:250.000  
des cadastres nationaux**

**IGN**  
INSTITUT NATIONAL  
DE L'INFORMATION  
GÉOGRAPHIQUE  
ET FORESTIÈRE

**NG** NATIONAAL GEOGRAFISCH INSTITUUT  
INSTITUT GEOGRAPHIQUE NATIONAL  
  
LE GOUVERNEMENT  
DU GRAND-DUCHÉ DE LUXEMBOURG  
Administration du cadastre  
et de la topographie

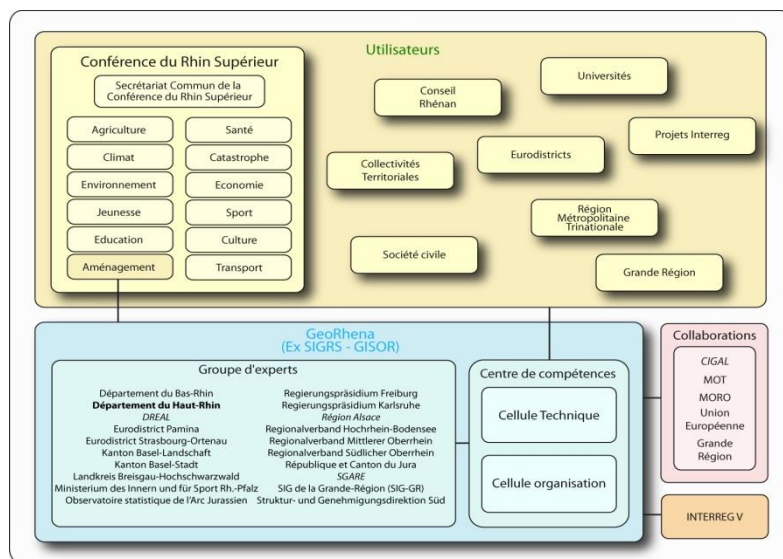
**bkg** sehen.  
vermessen.  
verstehen.

## Comment exploiter les données locales pour servir des projets transfrontaliers ?

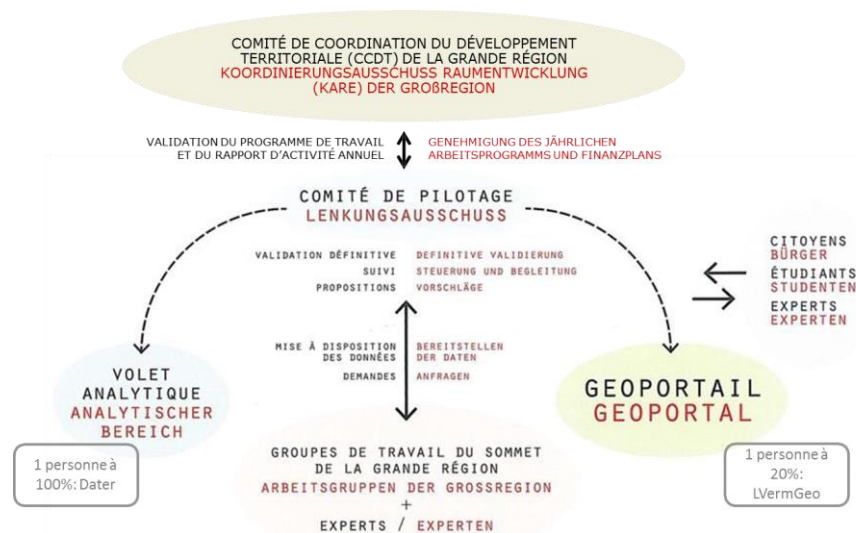
### METHODOLOGIE

Deux projets, des périmètres, des objectifs et des référentiels différents, mais des méthodologies et des résultats très proches!

#### GeoRhena (Rhin Supérieur)

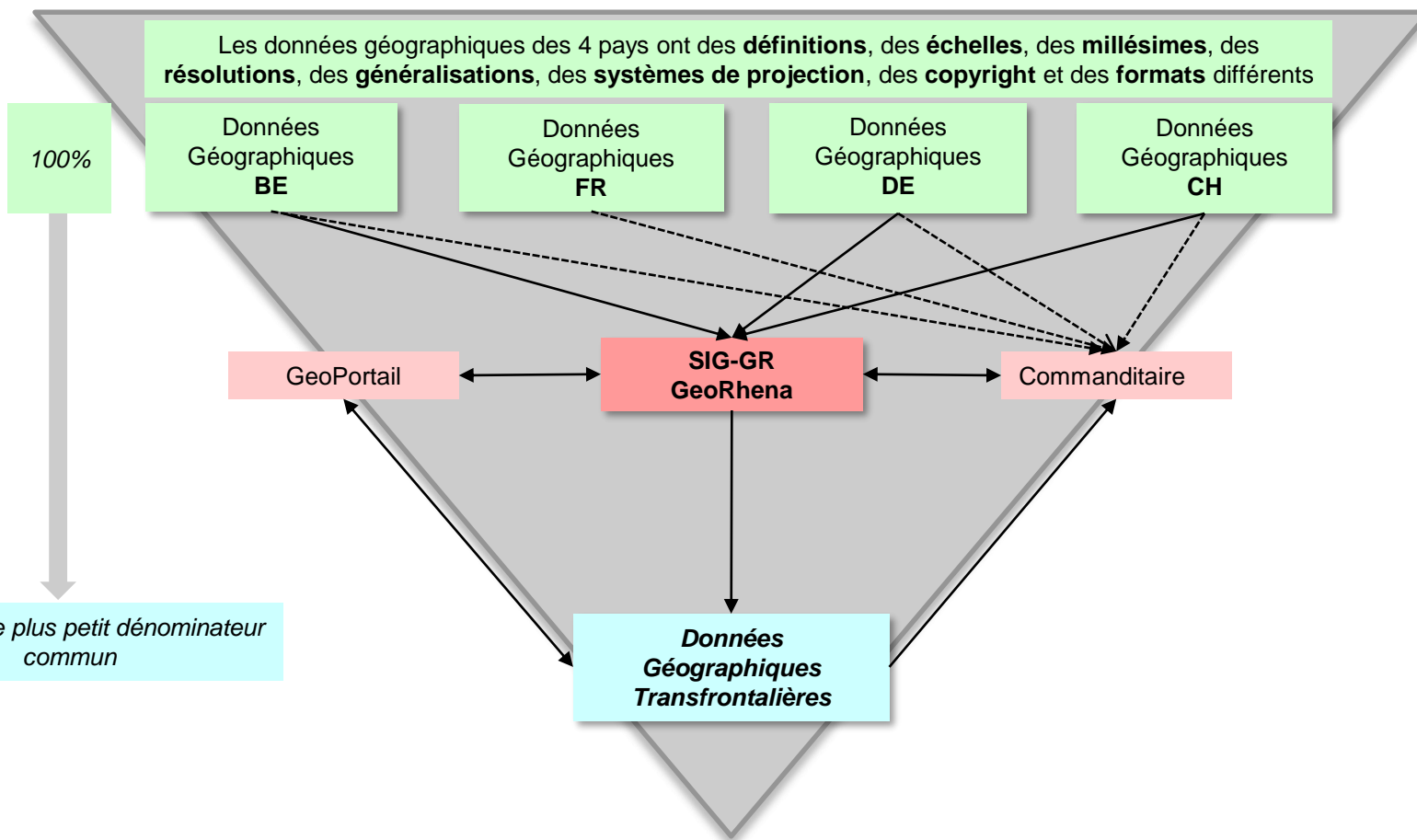


#### SIG-GR (Grande-Région)



## Comment exploiter les données locales pour servir des projets transfrontaliers ?

### DONNEES THEMATIQUES



## **Comment exploiter les données locales pour servir des projets transfrontaliers ?**

### **FORCES / FAIBLESSES**

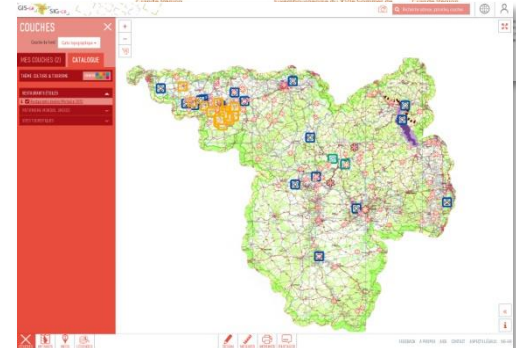
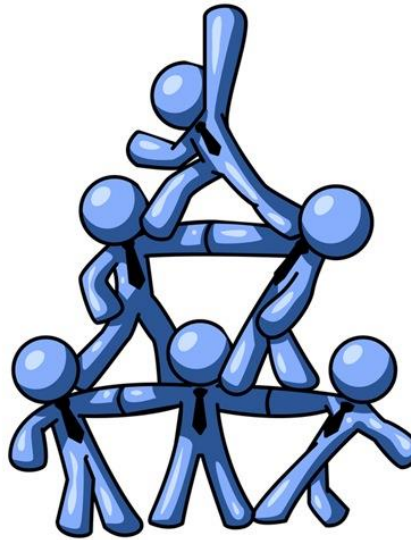
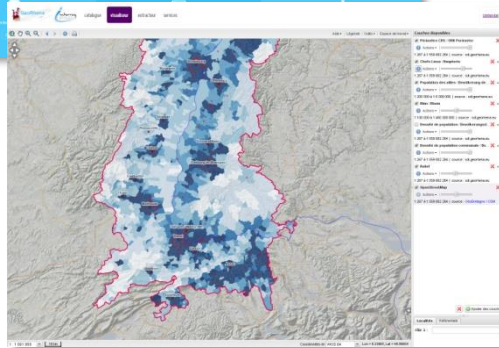
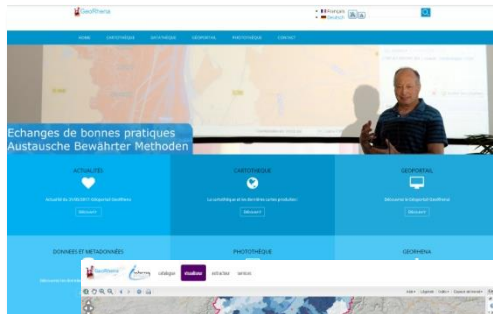
#### **GeoRhena (Rhin Supérieur)**

- + projet fonctionnel et reconnu
- + fort ancrage institutionnel
- + retours positifs des utilisateurs
- + réseau solide et actif d'experts
- + demandes de données croissantes
- données peu comparables entre pays
- accès difficiles à certaines données
- montage financier complexe
- cadre juridique restrictif
- communication citoyenne difficile

#### **SIG-GR (Grande-Région)**

- + Pérennisation via convention pluriannuelle
- + fort ancrage institutionnel
- + retours positifs des utilisateurs
- + réseau solide d'interlocuteurs
- + demandes de données croissantes
- accès difficile à certaines données
- retour des groupes de travail thématiques
- Communication citoyenne et politique difficile

[www.georhena.eu](http://www.georhena.eu)



[www.sig-gr.eu](http://www.sig-gr.eu)