

# Observatoire interrégional du marché de l'emploi de la Grande Région



## Interregionale Arbeitsmarktbeobachtungsstelle der Großregion

IBA OIE

Interregionale Arbeitsmarktbeobachtungsstelle  
Observatoire **Inter**régional du marché de l'emploi

# Historique de l'OIE/*Geschichte der IBA*

- ▶ **1998** Début de la coopération  
*Beginn der Zusammenarbeit*
- ▶ **2001** Réalisation du 1<sup>er</sup> rapport sur la situation du marché de l'emploi de la Grande Région  
*Erstellung des 1. Berichtes zur Arbeitsmarktsituation in der Großregion*
- ▶ **2016** Réalisation du 10<sup>e</sup> rapport sur la situation du marché de l'emploi de la Grande Région  
*Erstellung des 10. Berichtes zur Arbeitsmarktsituation in der Großregion*
- ▶ **Depuis/seit 2007** Rapport du CESGR / *WSAGR-Bericht*

# Missions de l'OIE/Aufgaben der IBA

- ▶ **Observation continue du marché de l'emploi de la Grande Région**  
*Kontinuierliche Beobachtung des Arbeitsmarktes der Großregion*
- ▶ **Collecte et traitement de données sur le marché de l'emploi**  
*Sammlung und Aufbereitung von Daten über den Arbeitsmarkt*
- ▶ **Information des acteurs politiques, de l'administration, des partenaires sociaux et du grand public**  
*Information der politischen Akteure, der Verwaltungen, Sozialpartner und der Öffentlichkeit*
- ▶ **Mise en réseau avec d'autres acteurs du marché de l'emploi transfrontalier**  
*Vernetzung mit anderen grenzüberschreitenden Arbeitsmarktakteuren*



# Réalisation des missions/*Ausführung der Aufgaben*

## ▶ **Rapport de l'OIE/IBA-Bericht**

- ▶ Thème spécifique/*Schwerpunktthema* 2016:  
**La numérisation du monde du travail**  
*Die Digitalisierung der Arbeitswelt*

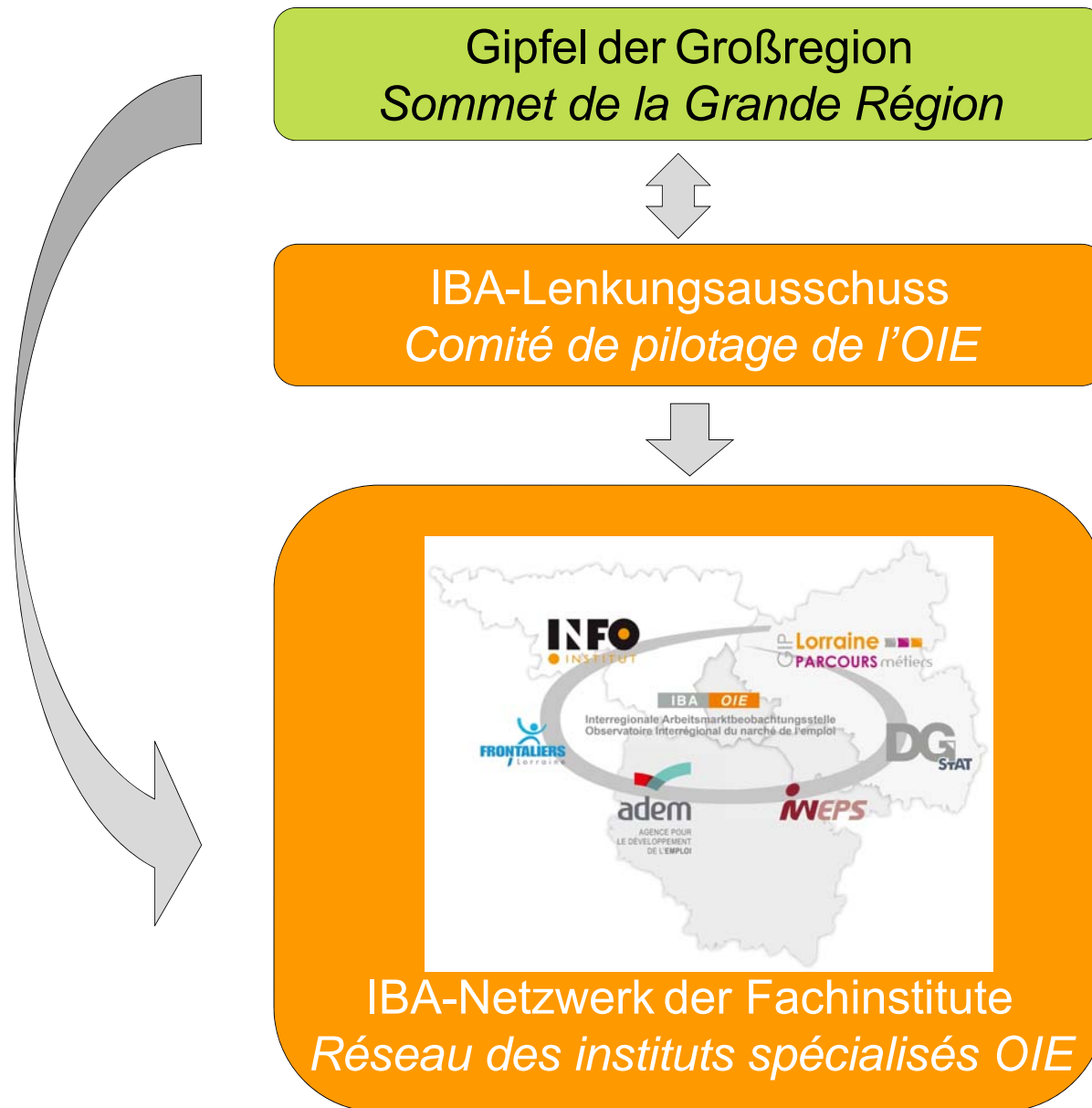
## ▶ **Rapport du CESGR/WSAGR-Bericht**

sur la situation économique et sociale de la Grande Région  
*zur wirtschaftlichen und sozialen Lage der Großregion*

- ▶ Thème phare/*Schwerpunktthema* 2015/2016:  
**L'industrie dans la Grande Région**  
*Industrie in der Großregion*



# Organigramme/*Organigramm*



**IBA OIE**

Interregionale Arbeitsmarktbeobachtungsstelle  
Observatoire **Inter**régional du marché de l'emploi

# Coopération avec le SIG-GR/*Zusammenarbeit mit dem GIS-GR*

## ▶ **Coopération depuis 2013**

*Zusammenarbeit seit 2013*

## ▶ **Elaboration commune de cartes**

*Gemeinsame Erstellung von Karten*

▶ Collecte et traitement de données/*Datensammlung und Aufbereitung*: **IBA/OIE**

▶ Visualisation/*grafische Darstellung*: **GIS-GR/SIG-GR**

## ▶ **Plus-value de la coopération**

*Mehrwert der Zusammenarbeit*

▶ La visualisation améliore la lisibilité des données

*Grafische Darstellung erleichtert Erschließung durch den Leser*

▶ Illustration d'interdépendances territoriales, notamment transfrontalières

*Verdeutlichung von räumlichen Zusammenhängen, v. a. grenzüberschreitend*

▶ Mise à disposition de cartes cohérentes à usage multiple

*Bereitstellung einheitlichen Kartenmaterials zur mehrfachen Verwendung*

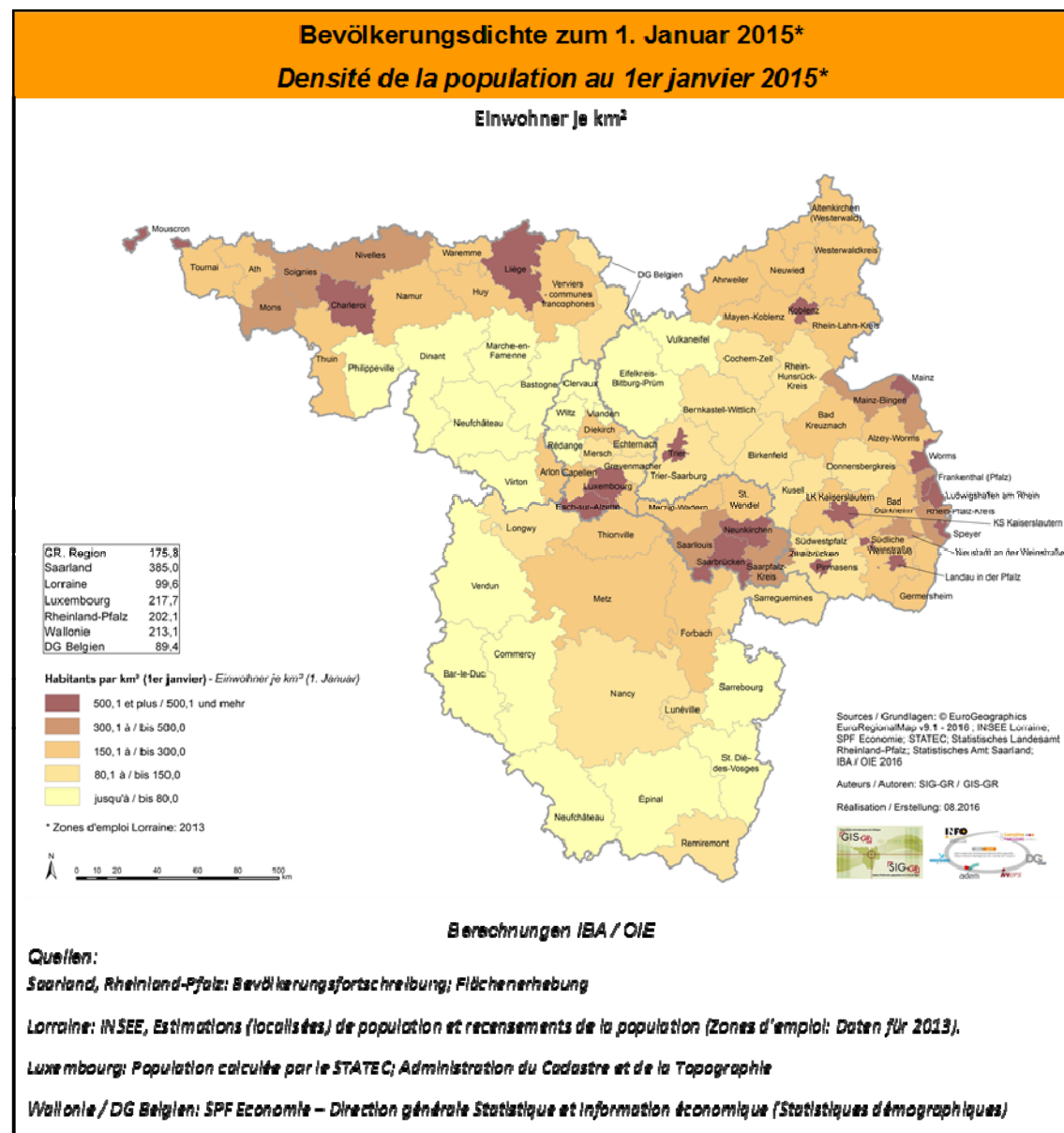
# Exemple/Beispiel: Bevölkerungsdichte

- ▶ Données brutes (extrait)  
*Auszug aus den Rohdaten*

NUTS-Code	Gebiet	Fläche 2015	Bev. zum 01. Jan. 2015	Bevölkerungsdichte
be3	Wallonie	16.844	3.589.744	213,1
be31	Brabant Wallon, Prov.	1.091	393.700	360,9
be310	Nivelles	1.091	393.700	360,9
be32	Hainaut, Prov.	3.786	1.335.360	352,7
be321	Ath	487	86.167	176,9
be322	Charleroi	555	429.854	774,5
be323	Mons	584	257.804	441,4
be324	Mouscron	101	75.200	744,6
be325	Soignies	517	188.389	364,4
be326	Thuin	934	151.115	161,8
be327	Tournai	608	146.831	241,5
be33	Liège, Prov.	3.862	1.094.791	283,5
be331	Huy	659	111.839	169,7
be332	Liège	797	618.887	776,5
be334	Waremmes	390	78.851	202,2
be335	Verviers - communes francophones	1.163	208.886	179,6
be336	DG Belgien	854	76.328	89,4
be34	Luxembourg (B), Prov.	4.440	278.748	62,8
be341	Arlon	317	60.656	191,3
be342	Bastogne	1.043	46.857	44,9
be343	Marche-en-Famenne	954	55.857	58,6
be344	Neufchâteau	1.355	62.099	45,8
be345	Virton	771	53.279	69,1
be35	Namur, Prov.	3.666	487.145	132,9
be351	Dinant	1.592	108.941	68,4
be352	Namur	1.165	311.684	267,5
be353	Philippeville	909	66.520	73,2

# Exemple/Beispiel: Bevölkerungsdichte

► Carte  
Karte



IBA OIE



## ▶ Elaboration en commun de cartes supplémentaires

*Gemeinsame Erstellung weiterer Karten*

- ▶ en fonction de la disponibilité de données comparables à petite échelle  
*je nach kleinräumiger Verfügbarkeit vergleichbarer Daten*
- ▶ p. ex. situation des personnes âgées sur le marché du travail  
*z. B. Arbeitsmarktsituation älterer Menschen*

## ▶ Echange plus étroit entre le SIG-GR, l'OIE et le GT Offices Statistiques

*Engerer Austausch zwischen GIS-GR, IBA und AG Statist. Ämter*

Merci pour votre attention !

Vielen Dank für Ihre Aufmerksamkeit!



Site internet/Webseite: [www.iba-oie.eu](http://www.iba-oie.eu)

Newsletter: [www.iba-oie.eu/newsletter](http://www.iba-oie.eu/newsletter)

IBA OIE

Interregionale Arbeitsmarktbeobachtungsstelle  
Observatoire **Inter**régional du marché de l'emploi