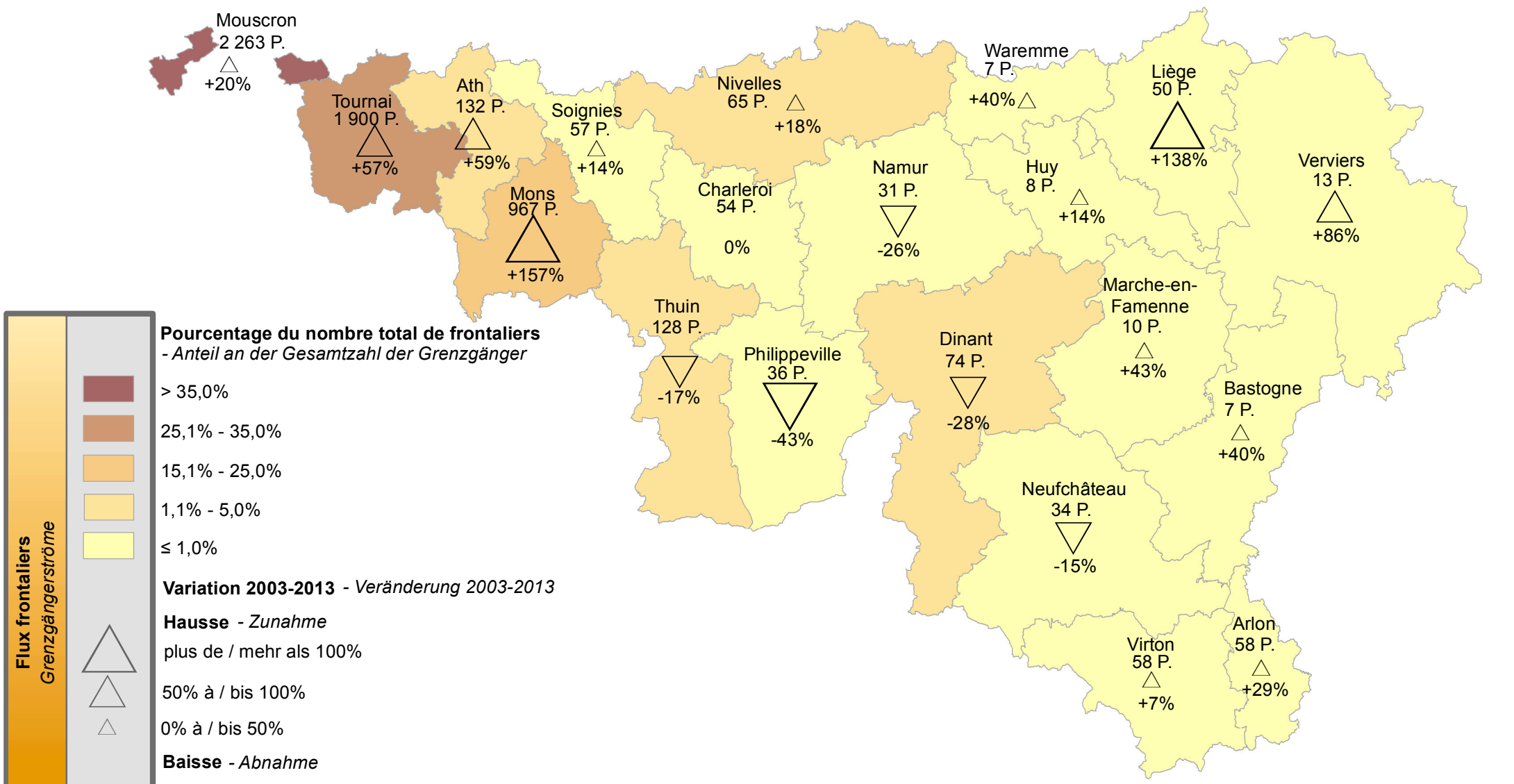


Frontaliers résidant en Wallonie et travaillant en France par lieu de résidence (arrond.) au 30.06.2013, variation 2003-2013
- In Frankreich beschäftigte Grenzgänger aus der Wallonie nach Wohnort (Arrond.) zum 30.06.2013 und Veränderung 2003-2013



Flux frontaliers
Grenzgängerströme

Pourcentage du nombre total de frontaliers
- Anteil an der Gesamtzahl der Grenzgänger

- > 35,0%
- 25,1% - 35,0%
- 15,1% - 25,0%
- 1,1% - 5,0%
- ≤ 1,0%

Variation 2003-2013 - Veränderung 2003-2013

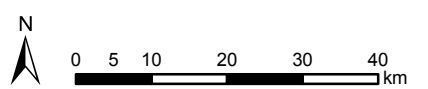
Hausse - Zunahme

- plus de / mehr als 100%
- 50% à / bis 100%
- 0% à / bis 50%

Baisse - Abnahme

- 0% à / bis -10%
- 15% à / bis -30%
- plus de / mehr als -40%

P. = personnes / Personen



Sources / Grundlagen: © EuroGeographics
 EuroRegionalMap v3.0 - 2010 ;
 IBA / OIE 2014; INAMI

Auteurs / Autoren: SIG-GR / GIS-GR

Réalisation / Erstellung: 06.2014

